

КАПИТАЛЬНЫЙ РЕМОНТ ОБЩЕГО ИМУЩЕСТВА  
МНОГОКВАРТИРНОГО ДВУХЭТАЖНОГО ЖИЛОГО  
ДОМА, РАСПОЛОЖЕННОГО ПО АДРЕСУ:  
г. ПЕТРОЗАВОДСК, ул. БОРОВАЯ, д.28

Проектная документация  
Конструктивные решения

Шифр: 52/2015–3–КР

Том: 3

ООО "АЛЬФА СТРОЙ"

КАПИТАЛЬНЫЙ РЕМОНТ ОБЩЕГО ИМУЩЕСТВА  
МНОГОКВАРТИРНОГО ДВУХЭТАЖНОГО ЖИЛОГО  
ДОМА, РАСПОЛОЖЕННОГО ПО АДРЕСУ:  
г. ПЕТРОЗАВОДСК, ул. БОРОВАЯ, д.28

Проектная документация  
Конструктивные решения

Шифр: 52/2015-3-КР

Том: 3

Главный инженер проекта



А.В. Орлов

# Содержание тома

2

Обозначение	Наименование	Примечание
52/2015-3-КР.С	Содержание тома	2
52/2015-3-КР.СП	Содержание проектной документации	3
52/2015-3-КР.ПЗ	Пояснительная записка	4
Графические материалы		
52/2015-3-КР	План первого этажа. Фрагмент плана второго этажа	5
52/2015-3-КР	План кровли	6
52/2015-3-КР	План чердака. Разрез 1-1. Узел устройства ходовых мостиков	7
52/2015-3-КР	Разработка крыльца К-1. Узел 1. Узел 2. Спецификация заполнения проемов	8
52/2015-3-КР	Спецификации материалов. Ведомость объемов работ	9

"Проектная документация разработана в соответствии с градостроительным планом земельного участка, заданием на проектирование, градостроительным регламентом, документами об использовании земельного участка для строительства (в случае если на земельный участок не распространяется действие градостроительного регламента или в отношении его не устанавливается регламент), техническими регламентами, в том числе устанавливающими требования по обеспечению безопасной эксплуатации зданий, строений, сооружений и безопасного использования прилегающих к ним территорий, и с соблюдением технических условий"

Главный инженер проекта

*Орлов*

/ А. В. Орлов /

СОГЛАСОВАНО

Инг. № подл. Погр. и дата. Взам. инв. №

52/2015-3-КР.С					
Фонд капитального ремонта Республики Карелии					
Изм.	К.уч.	Лист	Недок.	Погр.	Дата
Разраб.	Кузьмина				
ГИП	Орлов				
Капитальный ремонт общего имущества двухэтажного жилого дома расположенного по адресу: г. Петрозаводск, ул. Боровая, д.28				Страница	Лист
				П	2
				Листов	
				4	
Н. контроль	Нуйкина			Содержание раздела	
				ООО "АЛЬФА СТРОЙ"	

Состав проектной документации

N раздела	Обозначение	Наименование	Примечание
1	52/2015-3-ПЗ	Пояснительная записка	
2	52/2015-3-АР	Архитектурные решения	
3	52/2015-3-КР	Конструктивные решения	
4	52/2015-3-ИОС 1	Сведения об инженерном оборудовании, о	
		сетях инженерно-технического обеспечения,	
		перечень инженерно-технических мероприятий,	
		содержание технологических решений	
4.1	52/2015-3-ИОС 1.1	Система водотведения	
5	52/2015-3-ПОКР	Проект организации капитального ремонта	

Ведомость ссылочных документов

Обозначение	Наименование	Примечание
СП 54.13330.2011	Здания жилые многоквартирные.	
	Актуализированная редакция СНиП 31-01-2003	
СП 131.13330.2012	Строительная климатология	
	Актуализированная редакция СНиП 23-01-99	
ГОСТ 8478-81*	Сетки сварные	
ГОСТ 26633-91*	Бетоны тяжелые и мелкозернистые	
ГОСТ 30674-99	Блоки оконные из ПВХ	

СОГЛАСОВАНО

Инг. № подл.	Погр. и дата	Взам. инв. №						

Изм.	Кол.	уч	Лист	N	док	Погр.	Дата

52/2015-3-КР.СП

# Пояснительная записка

## 1. Исходные данные

Проект капитального ремонта общего имущества в многоквартирном двухэтажном доме, расположенном по адресу: РК, г. Петрозаводск, ул. Боровая, д. 28, разработан на основании:

- технического задания на проектирование, утвержденного и.о. генерального директора «Фонда капитального ремонта РК» Барановым М. Н.;
- технического заключения по общему обследованию состояния конструктивных материалов и внутренних инженерных сетей, относящихся к общему имуществу МКД ООО «АЛЬФАСТРОЙ» от 12.11.2015 г.;
- технического паспорта на дом.

Здание жилого дома – двухэтажное, с размерами в осях 14,04 x 15,61 м, с холодным чердаком.

## 2. Конструктивные решения здания до капитального ремонта

Конструктивная схема здания – с продольными и поперечными стенами.

Конструктивные элементы здания (до капитального ремонта):

- фундаменты – бутовые ленточные;
- стены – брусчатые, с обшивкой металlosайдингом;
- перекрытия – деревянные;
- чердак – холодный, сформирован деревянной стропильной системой;
- кровля – четырехскатная, покрытие – профнастил;
- оконный блок – деревянный раздельный с двойным остеклением;
- дверной наружный блок – металлический двухстворчатый с доводчиком.

## 3. Капитальный ремонт

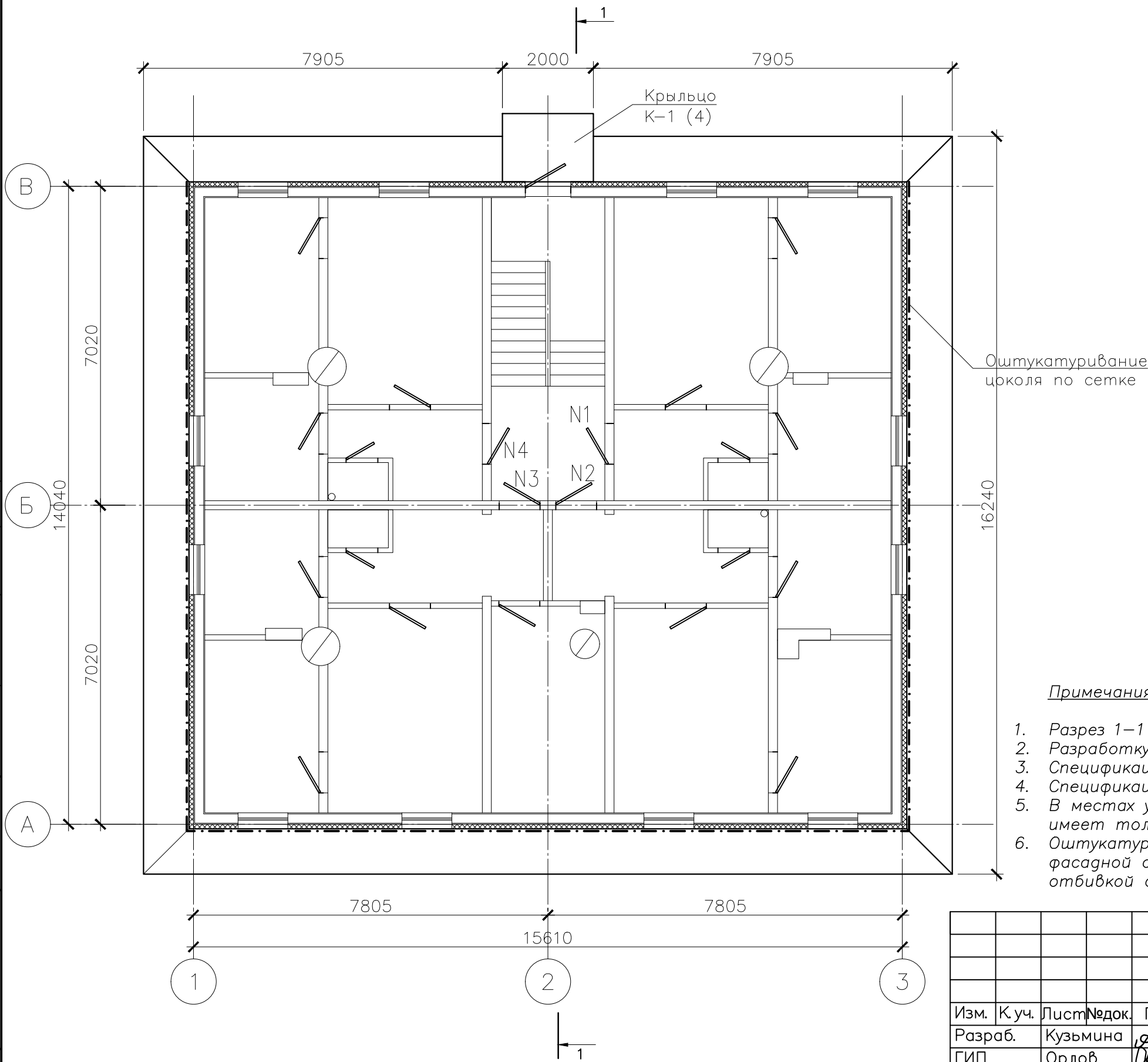
Капитальный ремонт заключается в:

- замене отмостки;
  - оштукатуривании цоколя;
  - замене крыльца;
  - замене деревянного оконного блока общего имущества на новый ПВХ с двухкамерным стеклопакетом 4М1–8–4М1–8–4М1;
  - устройстве утепления чердачного перекрытия минераловатными плитами URSA GEO М–11 толщиной не менее 130 мм (в 2 слоя толщиной: 80 и 50 мм) или аналог;
  - устройстве деревянных ходовых мостиков по чердачному перекрытию.
- Перед производством работ необходимо демонтировать существующее газоснабжение (шкафы с газовыми баллонами для сжиженного газа), их установка возможна после окончания производства работ по устройству отмостки.

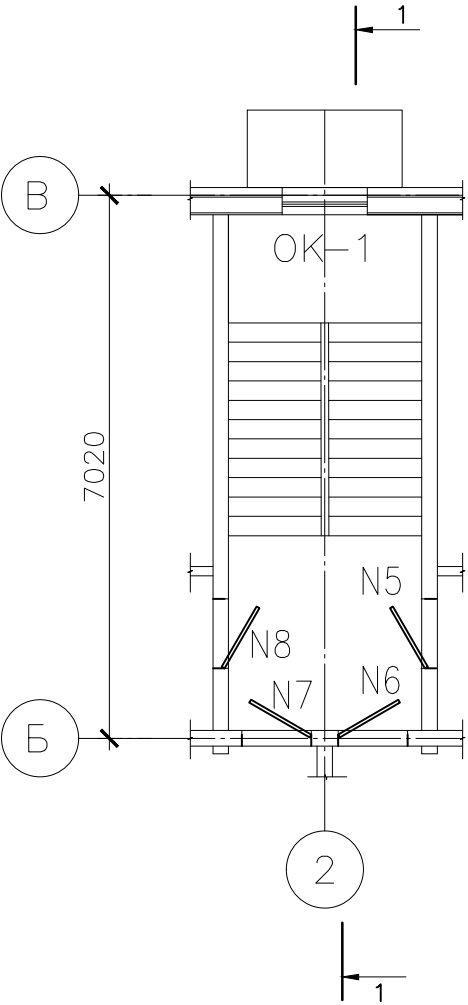
СОГЛАСОВАНО

Взаим. инв.	№	Погн. и дата									
Инв. №	подл.	52/2015–3– КР.ПЗ									
		Фонд капитального ремонта Республики Карелии									
		Изм.	К.уч.	Лист	№ док.	Погн.	Дата				
		Разраб.	Кузьмина					Капитальный ремонт общего имущества	Стадия	Лист	Листов
		ГИП	Орлов					двухэтажного жилого дома	П	4	4
								расположенного по адресу:			
								г. Петрозаводск, ул. Боровая, д.28			
		Н контроль	Нуйкина					Пояснительная записка	ООО "АЛЬФА СТРОЙ"		

План первого этажа  
М 1:100



План второго этажа  
в осях Б—В, 2  
М 1:100



Примечания:

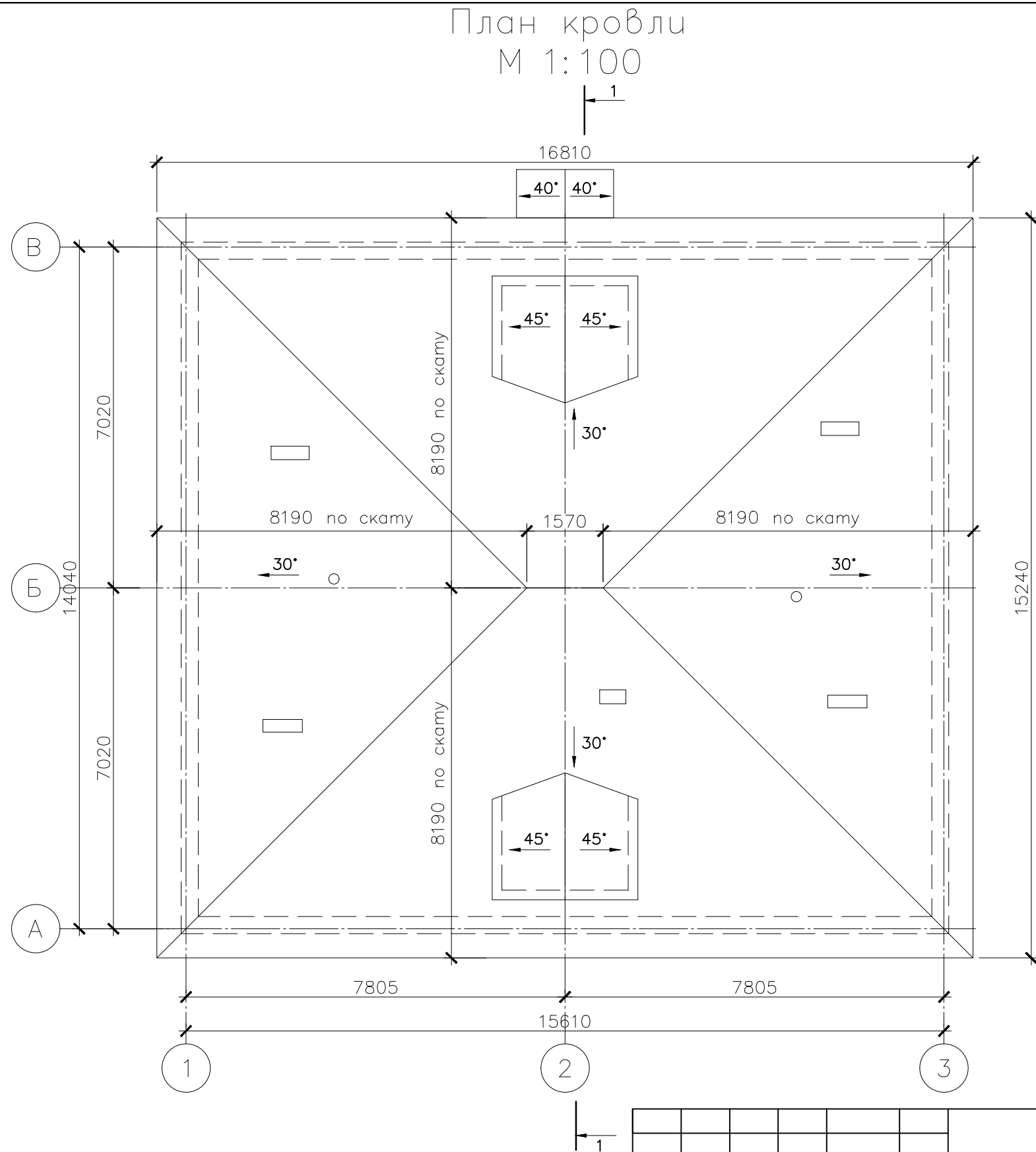
- 1. Разрез 1–1 см. лист 3.
- 2. Разработку крыльца К–1 см. лист 4.
- 3. Спецификацию материалов см. лист 5.
- 4. Спецификацию заполнения проемов см. лист 4.
- 5. В местах устройства газовых шкафов отмостка устраивается без уклона и имеет толщину 150 мм. Расположение шкафов определяется по месту.
- 6. Оштукатуривание цоколя производить цементно–известковым раствором по фасадной сетке стеклотканной SSA 1364–4SM 4x4 мм с предварительной отбивкой существующей штукатурки.

СОГЛАСОВАНО					
Взаим. инв.		№			
Погн. и дата					
Инг. № подл.					

						52/2015–3–КР			
						Фонд капитального ремонта Республики Карелии			
Изм.	К.уч.	Лист	Недоп.	Погн.	Дата	Капитальный ремонт общего имущества двухэтажного жилого дома расположенного по адресу: г. Петрозаводск, ул. Боровая, д. 28	Стадия	Лист	Листов
Разраб.	Кузьмина						П	1	5
ГИП	Орлов								
Н.контр.	Нуйкина					План первого этажа. План второго этажа	ООО "АЛЬФА СТРОЙ"		

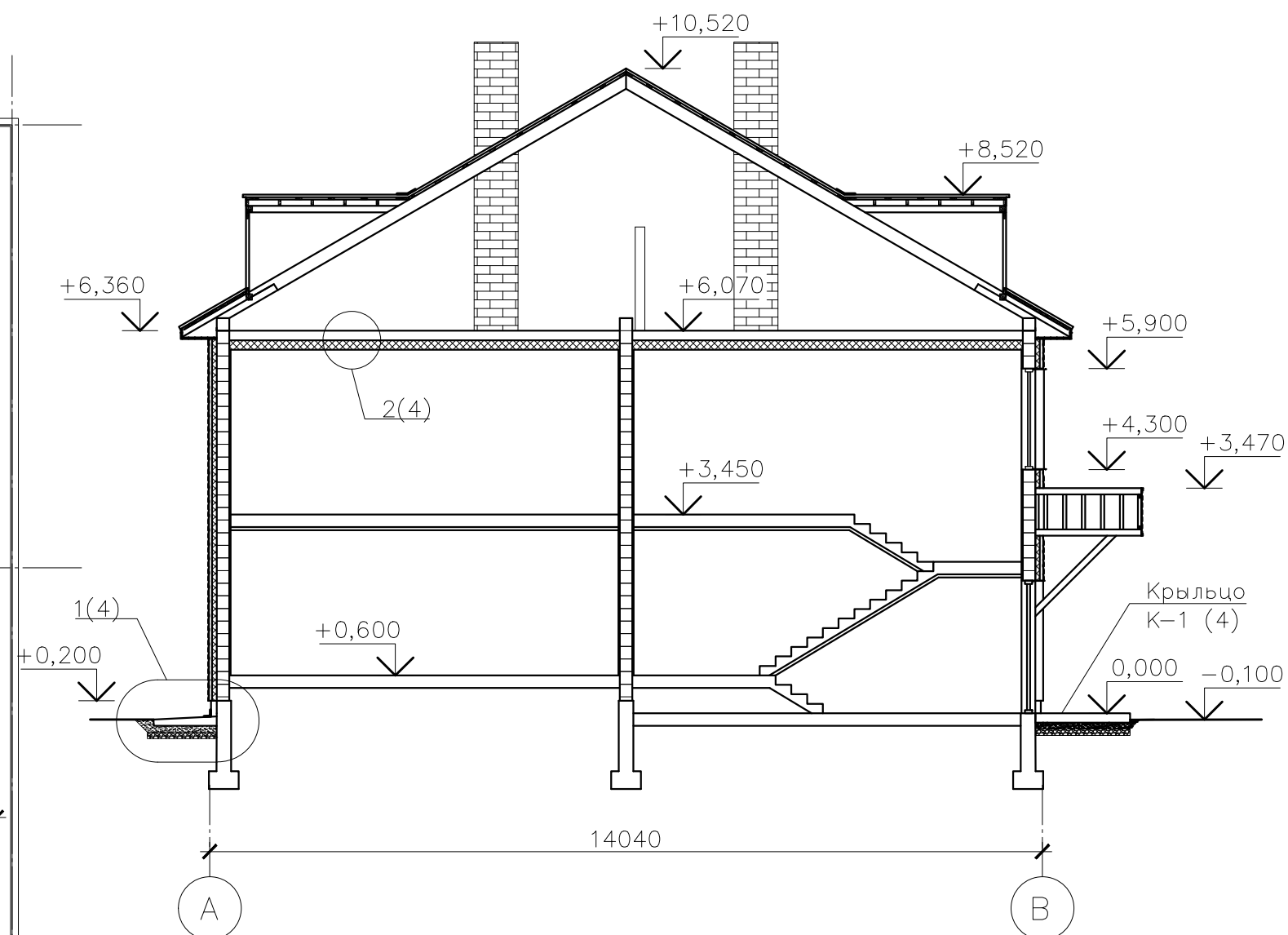
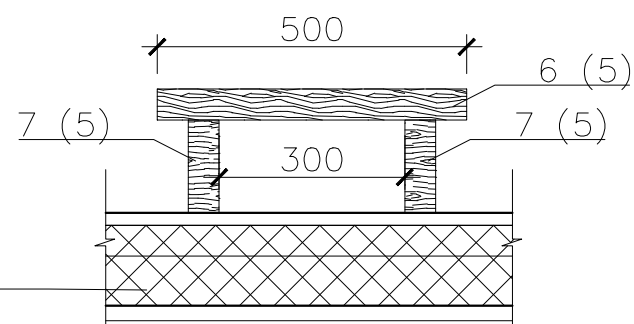
СОГЛАСОВАНО			
Инг. № подл.	Погр. и дата	Взаим. инв. №	

- Примечания:
- Разрез 1–1 см. лист 3.
  - Спецификацию материалов см. лист 5.
  - В месте прохода вентиляционных выходов канализационных стояков необходимо устройство отверстий в покрытии кровли. Место прохода вент. выходов кан. стояков уточнить на месте.



						52/2015–3–КР			
						Фонд капитального ремонта Республики Карелии			
Изм.	К.уч.	Лист	№ док.	Погр.	Дата	Капитальный ремонт общего имущества двухэтажного жилого дома расположенного по адресу: г. Петрозаводск, ул. Боровая, д. 28	Стадия	Лист	Листов
Разраб.	Кузьмина	Орлов					П	2	5
Н.контр.	Нуйкина					План кровли		ООО "АЛЬФА СТРОЙ"	

## Утепление чердачного перекрытия



Примечания:

1. Узел 1 см. лист 4.
2. Узел 2 см. лист 4.
3. Разработку крыльца К-1 см. лист 4.
4. Спецификацию материалов см. лист 5.

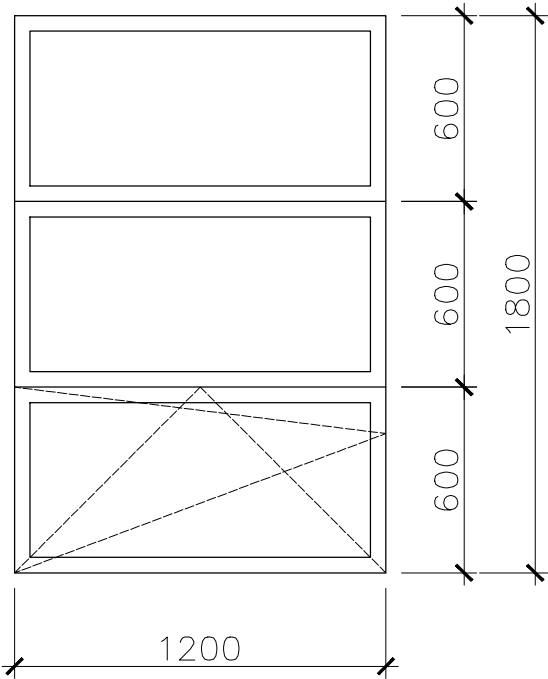
						52/2015–3–КР			
						Фонд капитального ремонта Республики Карелии			
Изм.	К.уч.	Лист	№ док.	Погн.	Дата				
Разраб.	Кузьмина					Капитальный ремонт общего имущества двухэтажного жилого дома расположенного по адресу: г. Петрозаводск, ул. Боровая, д. 28	Стадия	Лист	Листов
ГИП	Орлов						П	3	5
						План чердака. Разрез 1–1. Узел устройства ходовых мостиков	ООО "АЛЬФА СТРОЙ"		
Н контроль	Нуйкина								



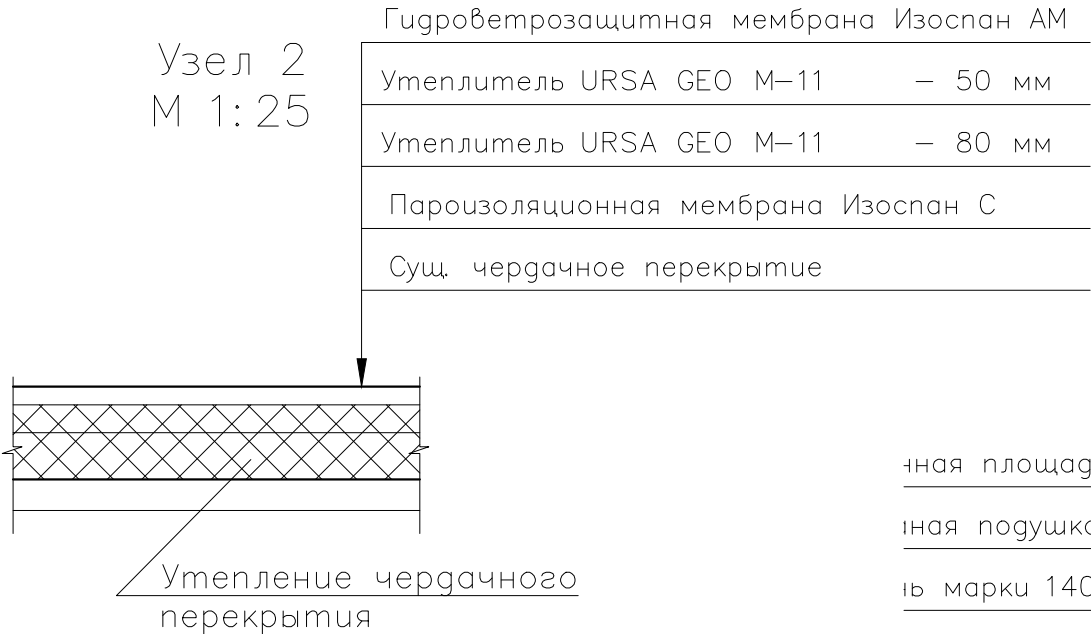
Спецификация заполнения проемов

Поз.	Обозначение	Наименование	Кол.	Примечание
Оконные блоки				
ОК-1	ГОСТ 30674-99	ОП В1 1800-1200 4М1-8-4М1-8-4М1	1	

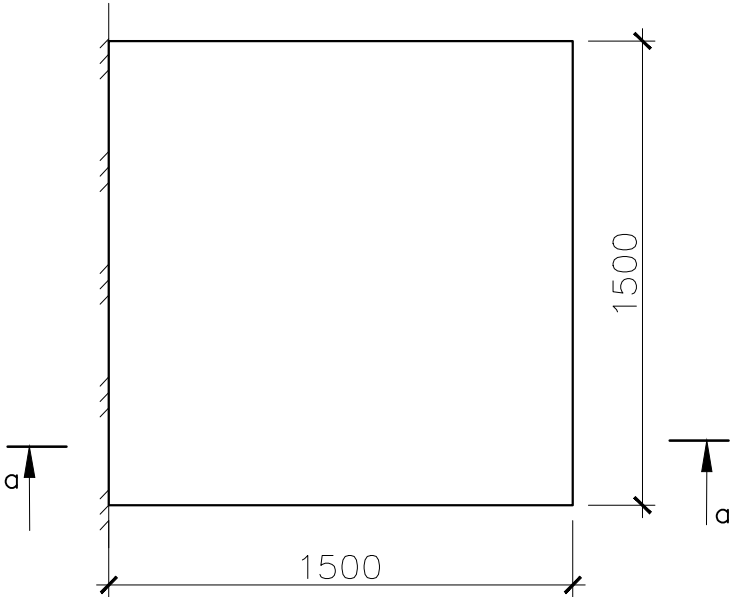
Схема ОК-1  
М 1:25



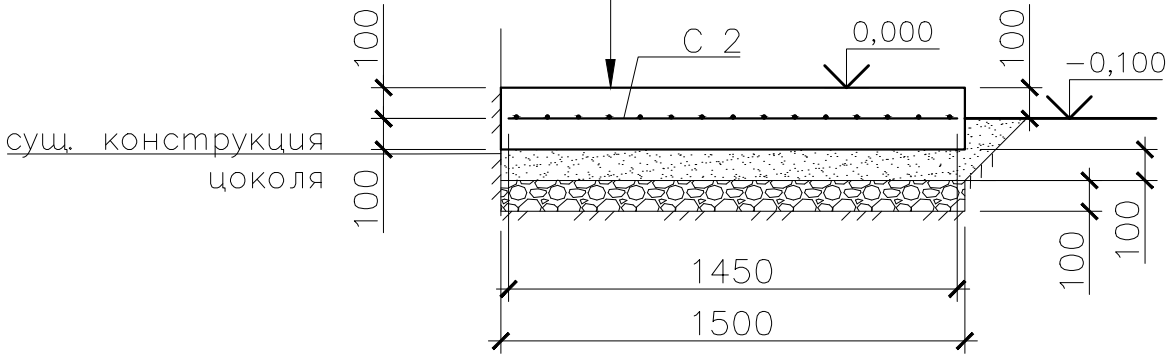
Узел 2  
М 1:25



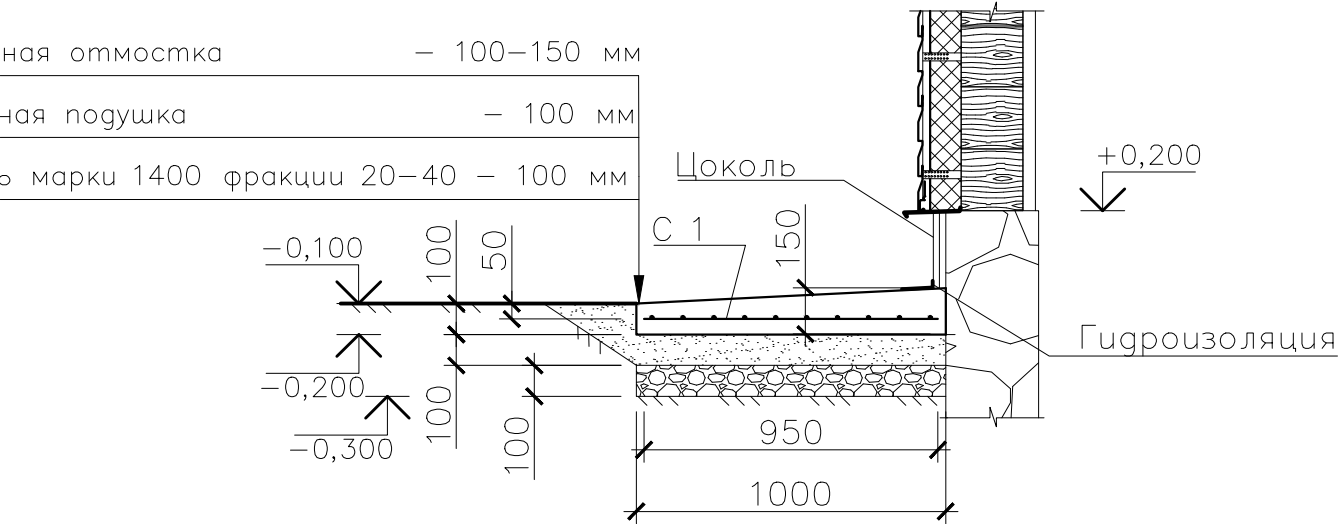
Крыльцо К-1  
М 1:25



- ная площадка — 100–150 мм
  - ная подушка — 100 мм
  - ь марки 1400 фракции 20–40 — 100 мм
- а—а  
М 1:25



Узел 1  
М 1:25



Примечания:

- Размеры оконного блока уточнить на месте.
- Разрез 1—1 см. лист 3.
- Спецификацию материалов см. лист 5.

						52/2015–3–КР			
						Фонд капитального ремонта Республики Карелии			
Изм.	К.уч.	Лист	Недок.	Погн.	Дата	Капитальный ремонт общего имущества двухэтажного жилого дома расположенного по адресу: г. Петрозаводск, ул. Боровая, д. 28	Стадия	Лист	Листов
Разраб.	Кузьмина	Орлов					П	4	5
ГИП						Узел 1. Узел 2. Разработка крыльца К-1. Спецификация заполнения проемов	ООО "АЛЬФА СТРОЙ"		
Н.контроль	Нуйкина								

СОГЛАСОВАНО		Взаим. инв.		№	
		Погн. и дата			
Инж. №	подл.				

## Спецификация материалов

Поз.	Обозначение	Наименование	Ед.изм.	Кол-во	Примечание
<u>Отмостка</u>					
С 1	ГОСТ 8478-81*	4С 4 Вр-1-100/4 Вр-1-100, b=0,95 м	п. м	66,1	
1	ГОСТ 26633-91*	Бетон тяжелый класса В15 W4 F100	м3	7,87	
<u>Крыльцо К-1 (1 шт.)</u>					
С 2	ГОСТ 8478-81*	4С 4 Вр-1-100/4 Вр-1-100, b=1,45 м	п. м	1,45	
1	ГОСТ 26633-91*	Бетон тяжелый класса В15 W4 F100	м3	0,45	
<u>Крыша</u>					
2	Торговая сеть	Гидроветрозащитная мембрана Изоспан АМ	м2	204,59	
3	--//--	Минераловатный утеплитель, t=80 мм	м2	204,59	
4	--//--	Минераловатный утеплитель, t=50 мм	м2	204,59	
5	--//--	Пароизоляционная мембрана Изоспан С	м2	204,59	
6	ГОСТ 8486-86	Доска 100 x 50 (h), l=500 мм	м2/м3	20,2	1,01
7	--//--	Доска 50 x 100 (h)	п.м/м3	80,8	0,41

						52/2015-3-КР			
						Фонд капитального ремонта Республики Карелии			
Изм.	К.уч.	Лист	Подок.	Погн.	Дата				
Разраб.		Кузьмина				Капитальный ремонт общего имущества двухэтажного жилого дома расположенного по адресу: г. Петрозаводск, ул. Боровая, д.28	Стадия	Лист	Листов
ГИП		Орлов					П	5	5
Н контроль		Нуйкина				Спецификация материалов. Ведомость объемов работ	ООО "АЛЬФА СТРОЙ"		