

ООО "САПР"

Капитальный ремонт общего имущества в  
многоквартирном доме, расположенном по адресу:  
Республика Карелия, Сегежский район, пгт Надвоицы,  
ул. Петрозаводская, д.12  
61-СР/15 - АС



Директор \_\_\_\_\_

ГАП \_\_\_\_\_

ГИП \_\_\_\_\_ Дмитриев

Согласовано			
Инв. № подл.	Подп. и дата	Взам. инв. №	

Согласовано				
Инв. № подл.	Взам. инв. №	Подп. и дата	Проект разработан в соответствии с действующими стандартами, нормами и правилами. Проектом предусмотрены мероприятия, обеспечивающие взрыво- и пожаробезопасность при эксплуатации объекта.	

Ведомость рабочих чертежей основного комплекта		
Лист	Наименование	Примечание
0t	Титул	
2	Общие данные	
3	План этажа 1	
4	План этажа 2	
5	План чердака	
6	Главный фасад (исходная стадия)	
7	Дворовой фасад (исходная стадия)	
8	Торцевой фасад "А" (исходная стадия)	
9	Торцевой фасад "В"(исходная стадия)	
10	План кровли (стадия ремонта)	
11	Главный фасад (стадия ремонта)	
12	Дворовой фасад (стадия ремонта)	
13	Торцевой фасад "А" (стадия ремонта)	
14	Торцевой фасад "В" (стадия ремонта)	
15	Экспликация помещений	
16	Схема здания в разрезе №1	
17	Схема здания в разрезе №2	
18	Схемы ремонта кровли и утепления перекрытия	
19	Схемы ремонта фасадов и фундаментов	
20	Ремонтные ведомости (часть 1)	
21	Ремонтные ведомости (часть 2)	
22	Ремонтные ведомости (часть 3)	

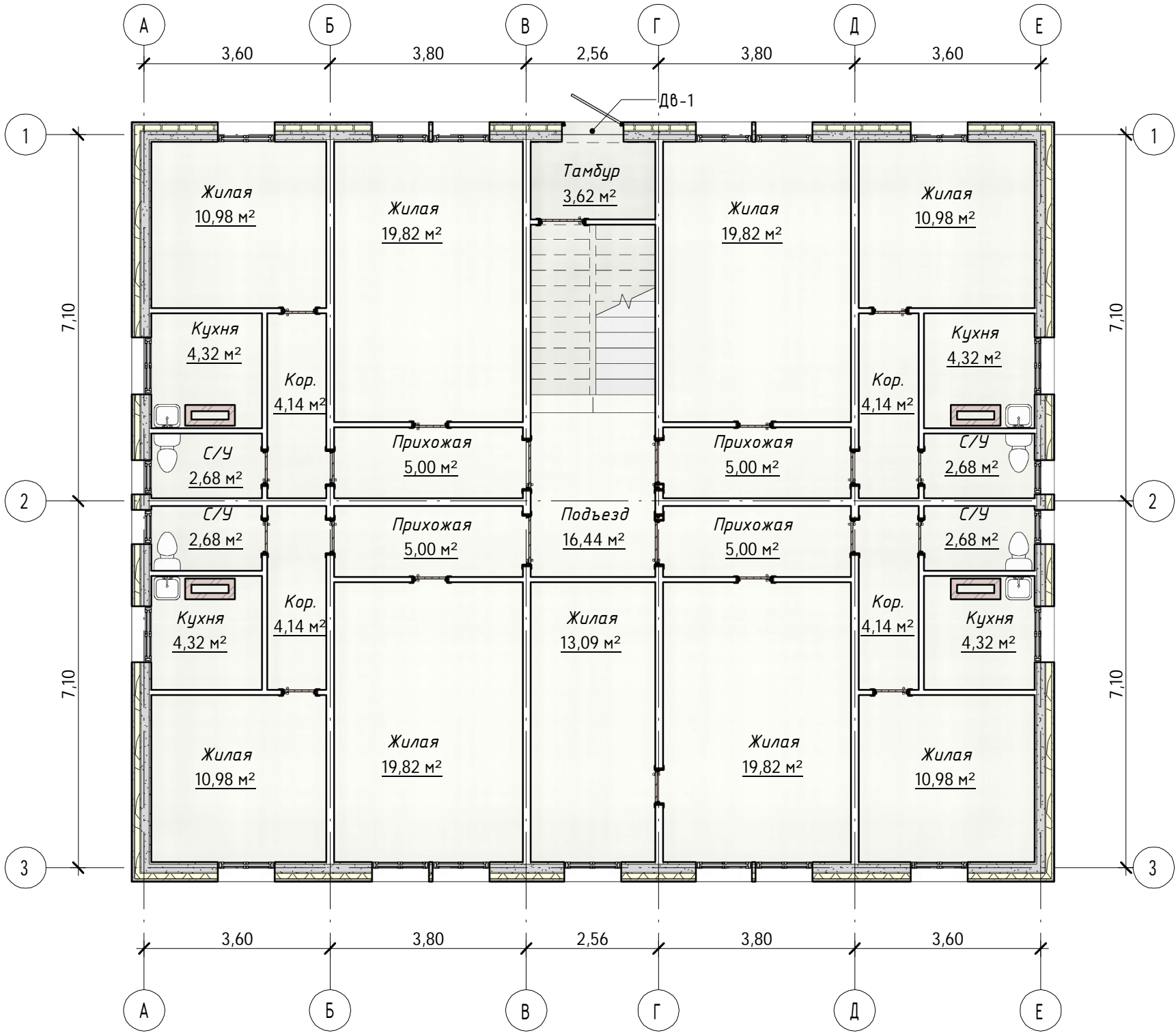
ОСНОВНЫЕ ТЭП

Назначение существующего здания Жилое  
Группа капитальности: IV группа капитальности  
Количество эхтажей 2 этажа  
Количество квартир 8  
Количество подъездов 1  
Количество газовых плит 8  
Общая полезная площадь 404 м2  
Площадь жилая 277 м2  
Площадь застройки -  
Площадь земельного участка -  
Площадь кровли 329 м2  
Строительный объем 1559 м3  
Год постройки 1959

1. Приемка работ, должна производиться на основании документов, указанных в соответствующих главах части 3 СНиП.
2. Акты освидетельствования скрытых работ приведенного перечня оформляются в соответствии СНиП 12-01-2004 "Организация строительства"

						61-СР/15 - АС			
						Капитальный ремонт общего имущества в многоквартирном доме, расположенным по адресу: Республика Карелия, Сегежский район, пгт Надвоицы, ул. Петрозаводская, д.12			
Изм.	Кол.уч	Лист	№ док.	Подпись	Дата	Архитектурно-строительные решения	Стадия	Лист	Листов
Разработал		Близнюк					Р	2	
ГАП									
ГИП		Дмитриев							
Проверил		Дмитриев				Общие данные	ООО "САПР"		

План этажа 1  
1 : 100

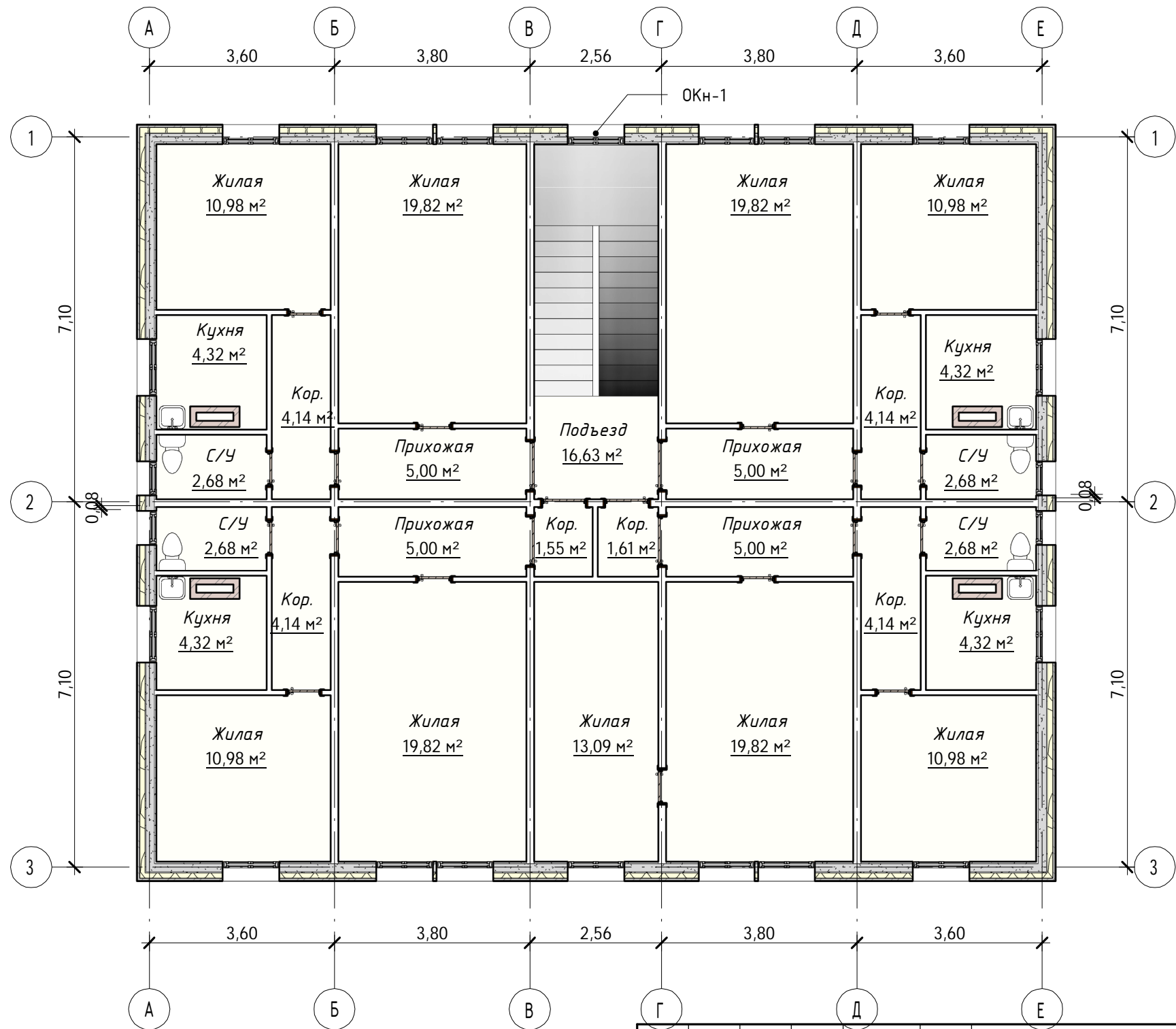


Согласовано			
Инв. № подл.	Подп. и дата		Взам. инв. №

						61-СР/15 - АС			
						Капитальный ремонт общего имущества в многоквартирном доме, расположенным по адресу: Республика Карелия, Сегежский район, пгт Надвоицы, ул. Петрозаводская, д.12			
Изм.	Кол.уч	Лист	№ док.	Подпись	Дата	Архитектурно-строительные решения	Стадия	Лист	Листов
Разработал	Близнюк						Р	3	
ГАП									
ГИП		Дмитриев							
Проверил		Дмитриев				План этажа 1	ООО "САПР"		

План этажа 2

1 : 100



Согласовано

Взам. инв. №

Подп. и дата

Инв. № подл.

61-СР/15 - АС

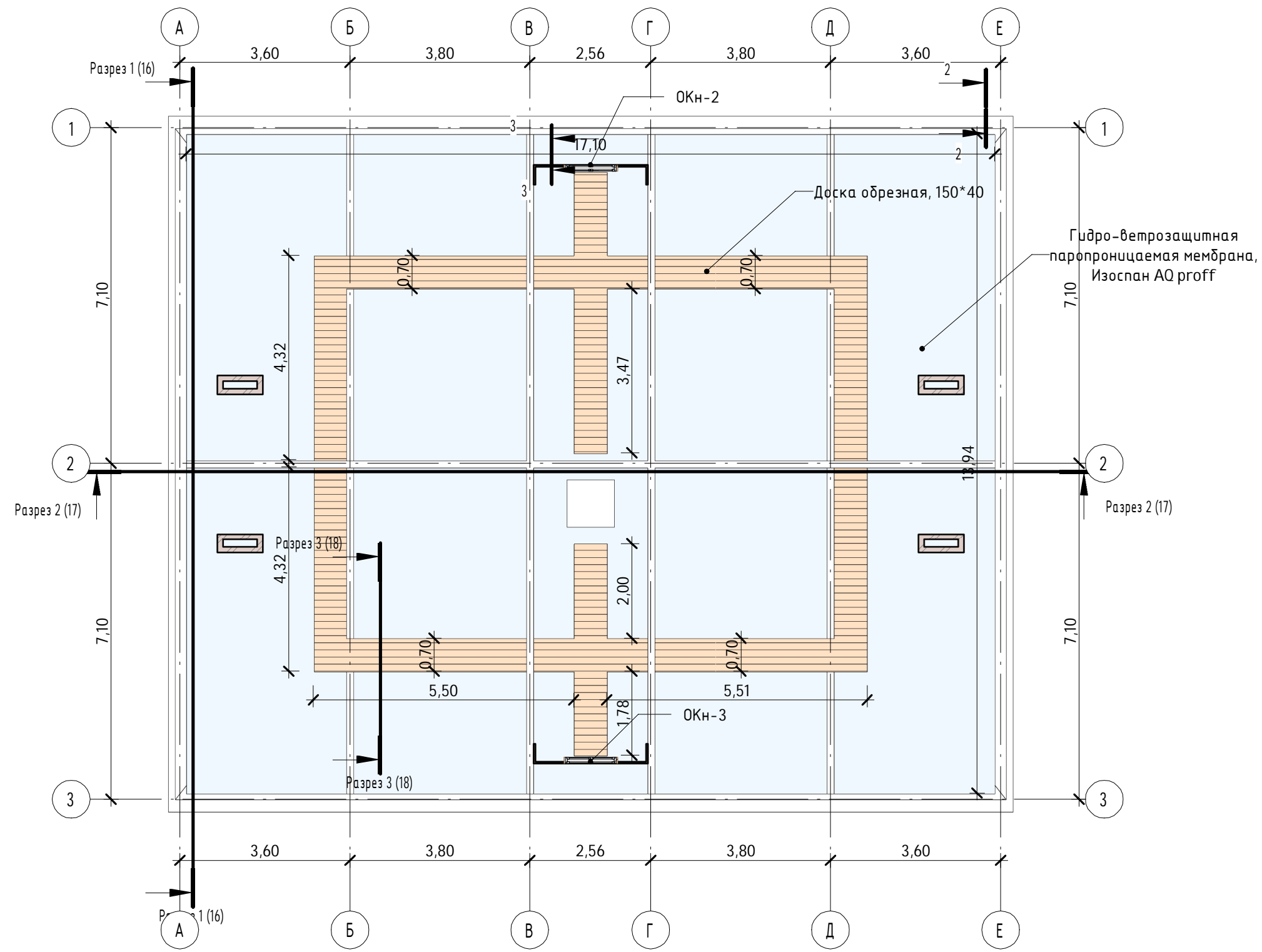
Капитальный ремонт общего имущества в многоквартирном доме, расположенным по адресу: Республика Карелия, Сегежский район, пгт Надвоицы, ул. Петрозаводская, д.12

Архитектурно-строительные решения

План этажа 2

ООО "САПР"

План чердака  
1 : 100



Согласовано				Взам. инв. №	
				Подп. и дата	
				Инв. № подл.	

						61-СР/15 - АС			
						Капитальный ремонт общего имущества в многоквартирном доме, расположенным по адресу: Республика Карелия, Сегежский район, пгт Надвоицы, ул. Петрозаводская, д.12			
Изм.	Кол.уч	Лист	№ док.	Подпись	Дата	Архитектурно-строительные решения	Стадия	Лист	Листов
Разработал	Близнюк						Р	5	
ГАП									
ГИП	Дмитриев					План чердака	ООО "САПР"		
Проверил	Дмитриев								

Главный фасад "А" (исходная стадия)  
1 : 100



Согласовано			
Инв. № подл.	Подп. и дата	Взам. инв. №	

						61-СР/15 - АС		
						Капитальный ремонт общего имущества в многоквартирном доме, расположенным по адресу: Республика Карелия, Сегежский район, пгт Надвоицы, ул. Петрозаводская, д.12		
Изм.	Кол.уч	Лист	№ док.	Подпись	Дата	Архитектурно-строительные решения	Стадия	Лист
Разработал	Близнюк						Р	6
ГАП						Главный фасад (исходная стадия)	ООО "САПР"	
ГИП	Дмитриев							
Проверил	Дмитриев							

Дворовой фасад "С" (исходная стадия)  
1 : 100



Согласовано			
Взам. инв. №			
Подп. и дата			
Инв. № подл.			

						61-СР/15 - АС		
						Капитальный ремонт общего имущества в многоквартирном доме, расположенным по адресу: Республика Карелия, Сегежский район, пгт Надвоицы, ул. Петрозаводская, д.12		
Изм.	Кол.уч	Лист	№ док.	Подпись	Дата	Архитектурно-строительные решения	Стадия	Лист
Разработал	Близнюк						Р	7
ГАП						Дворовой фасад (исходная стадия)	ООО "САПР"	
ГИП	Дмитриев							
Проверил	Дмитриев							

Торцевой фасад "В" (исходная стадия)  
1 : 100

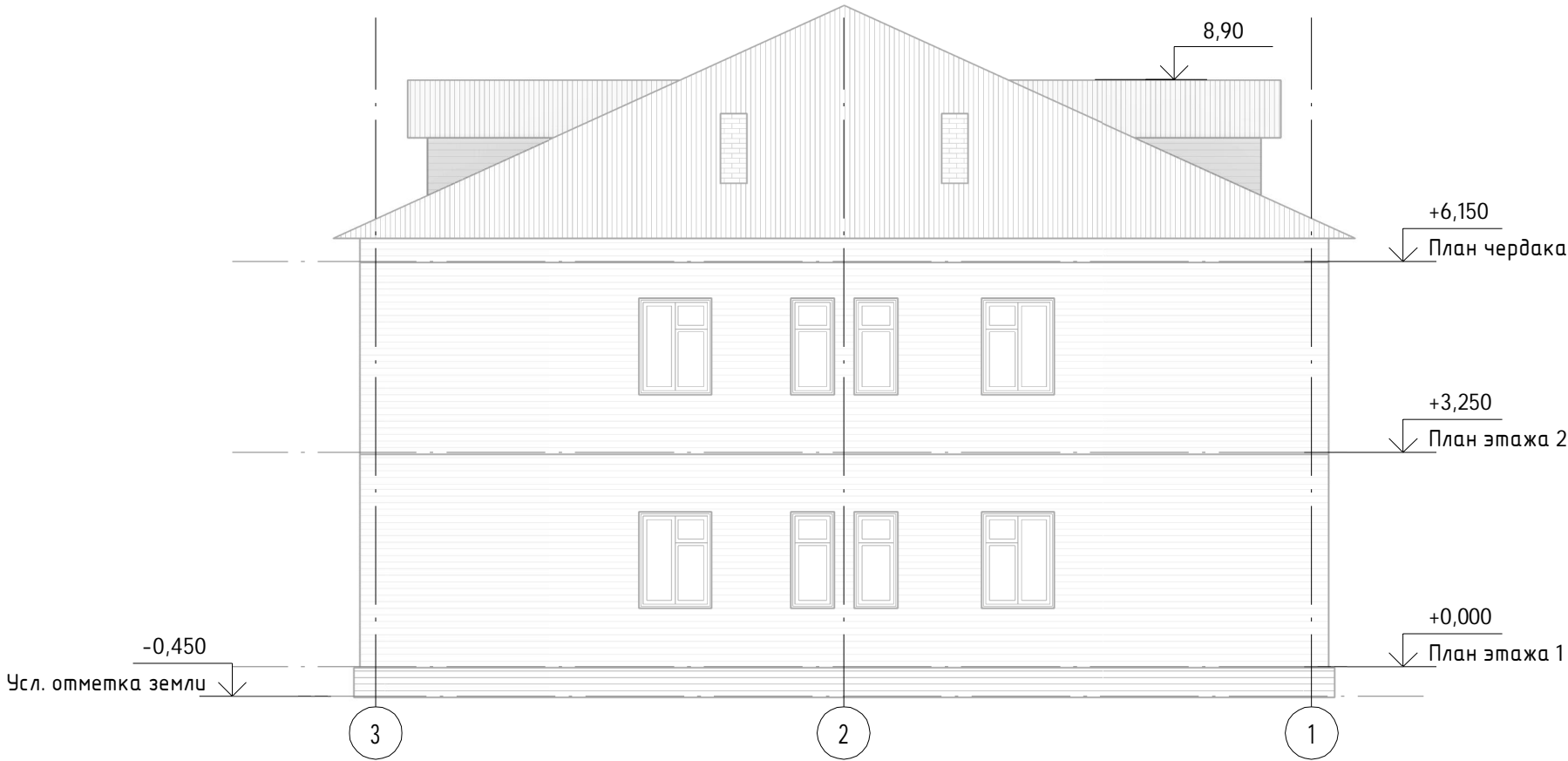


Согласовано				Взам. инв. №	Подп. и дата	Инв. № подл.

						61-СР/15 - АС		
						Капитальный ремонт общего имущества в многоквартирном доме, расположенным по адресу: Республика Карелия, Сегежский район, пгт Надвоицы, ул. Петрозаводская, д.12		
Изм.	Кол.уч	Лист	№ док.	Подпись	Дата	Архитектурно-строительные решения	Стадия	Лист
Разработал	Близнюк						Р	8
ГАП						Торцевой фасад "А" (исходная стадия)	ООО "САПР"	
ГИП	Дмитриев							
Проверил	Дмитриев							



Торцевой фасад "D" (исходная стадия)  
1 : 100

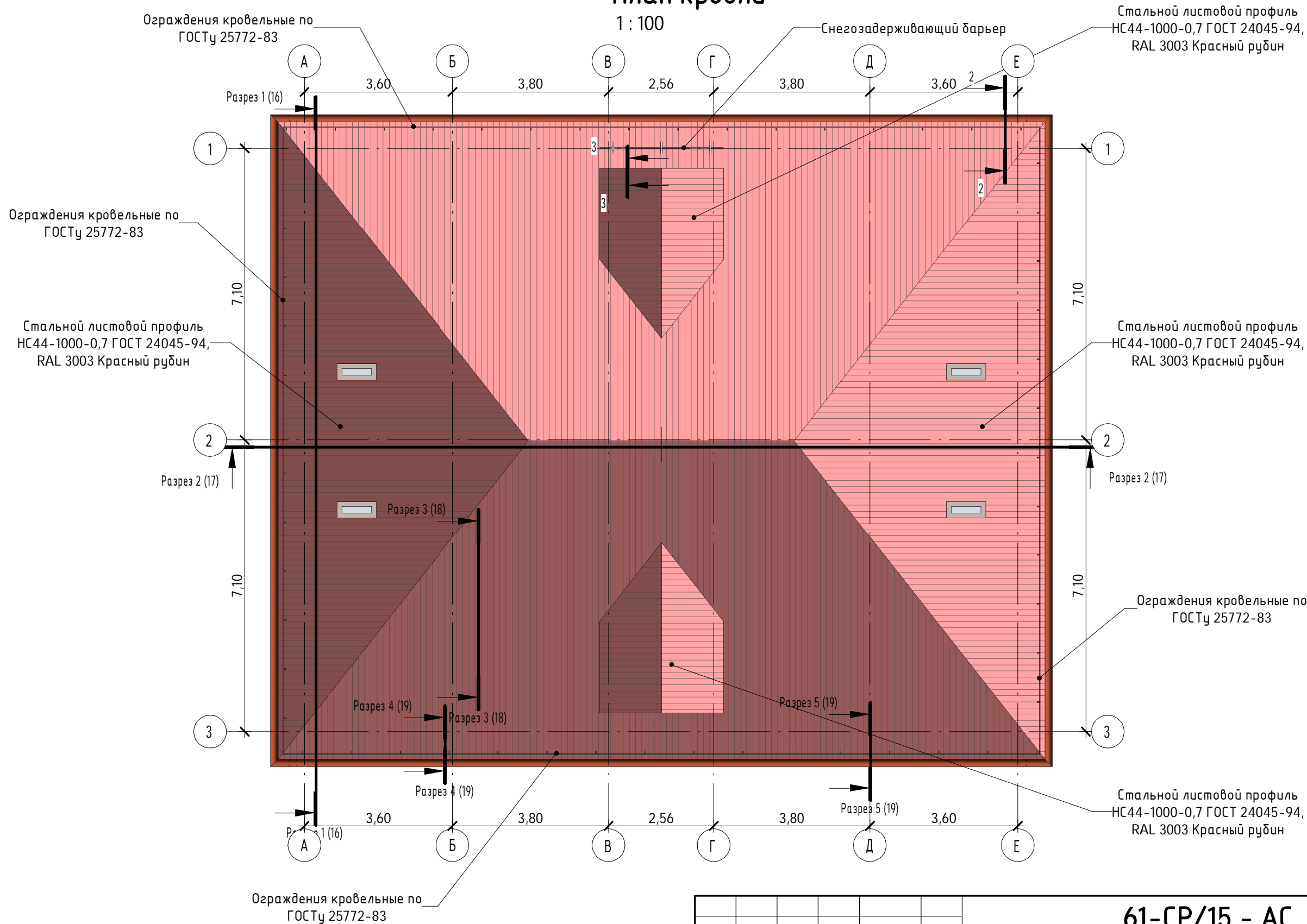


Согласовано				Взам. инв. №	Подп. и дата	Инв. № подл.

						61-СР/15 - АС		
						Капитальный ремонт общего имущества в многоквартирном доме, расположенным по адресу: Республика Карелия, Сегежский район, пгт Надвоицы, ул. Петрозаводская, д.12		
Изм.	Кол.уч	Лист	№ док.	Подпись	Дата	Архитектурно-строительные решения	Стадия	Лист
Разработал	Близнюк						Р	9
ГАП						Торцевой фасад "В"(исходная стадия)	ООО "САПР"	
ГИП	Дмитриев							
Проверил	Дмитриев							

План кровли

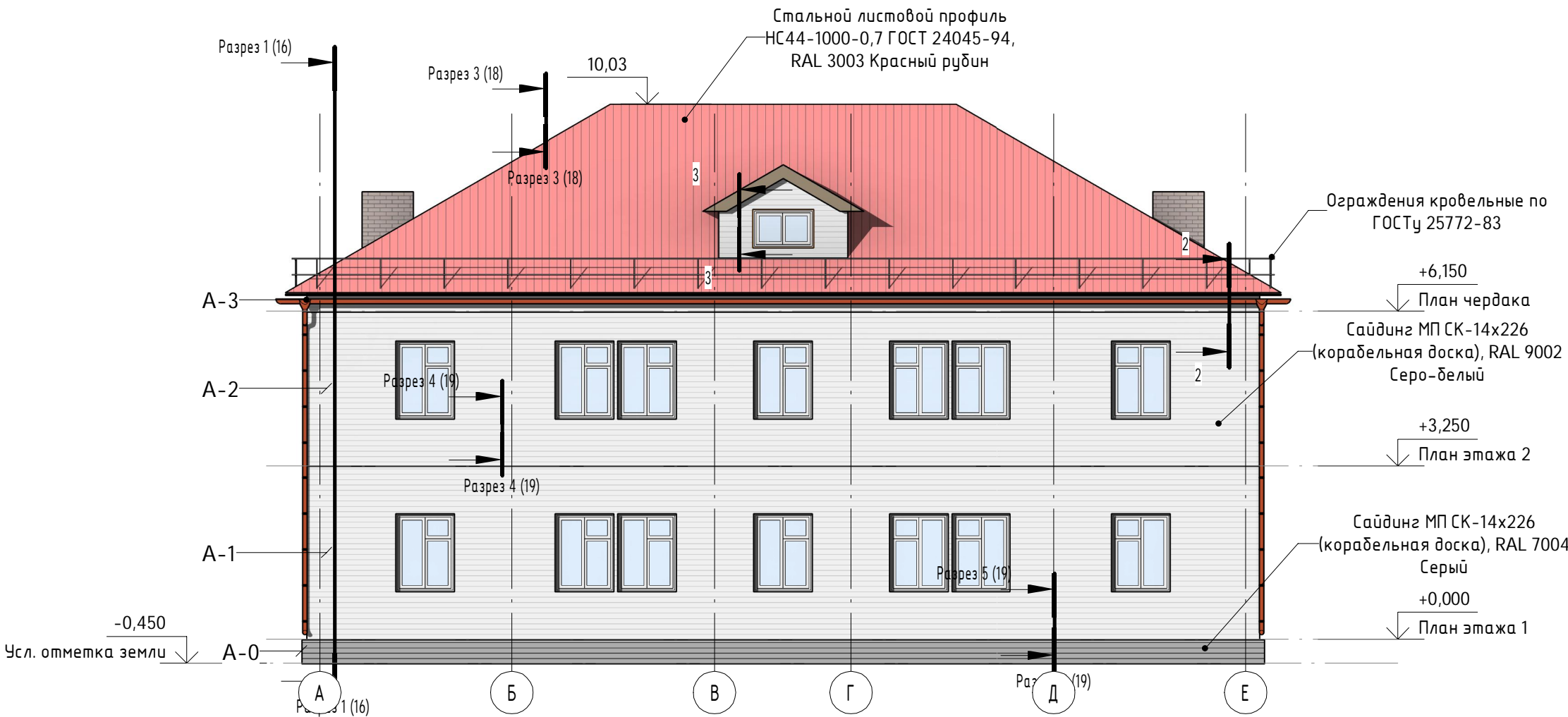
1 : 100



Согласовано				
	Взам. инв. №			
	Подп. и дата			
	Инв. № подл.			

						61-СР/15 - АС		
						Капитальный ремонт общего имущества в многоквартирном доме, расположенным по адресу: Республика Карелия, Сегежский район, пгт Надвоицы, ул. Петрозаводская, д.12		
Изм.	Кол.уч	Лист	№ док.	Подпись	Дата	Архитектурно-строительные решения	Стадия	Лист
Разработал	Близнюк						Р	10
ГАП						План кровли (стадия ремонта)	ООО "САПР"	
ГИП		Дмитриев						
Проверил		Дмитриев						

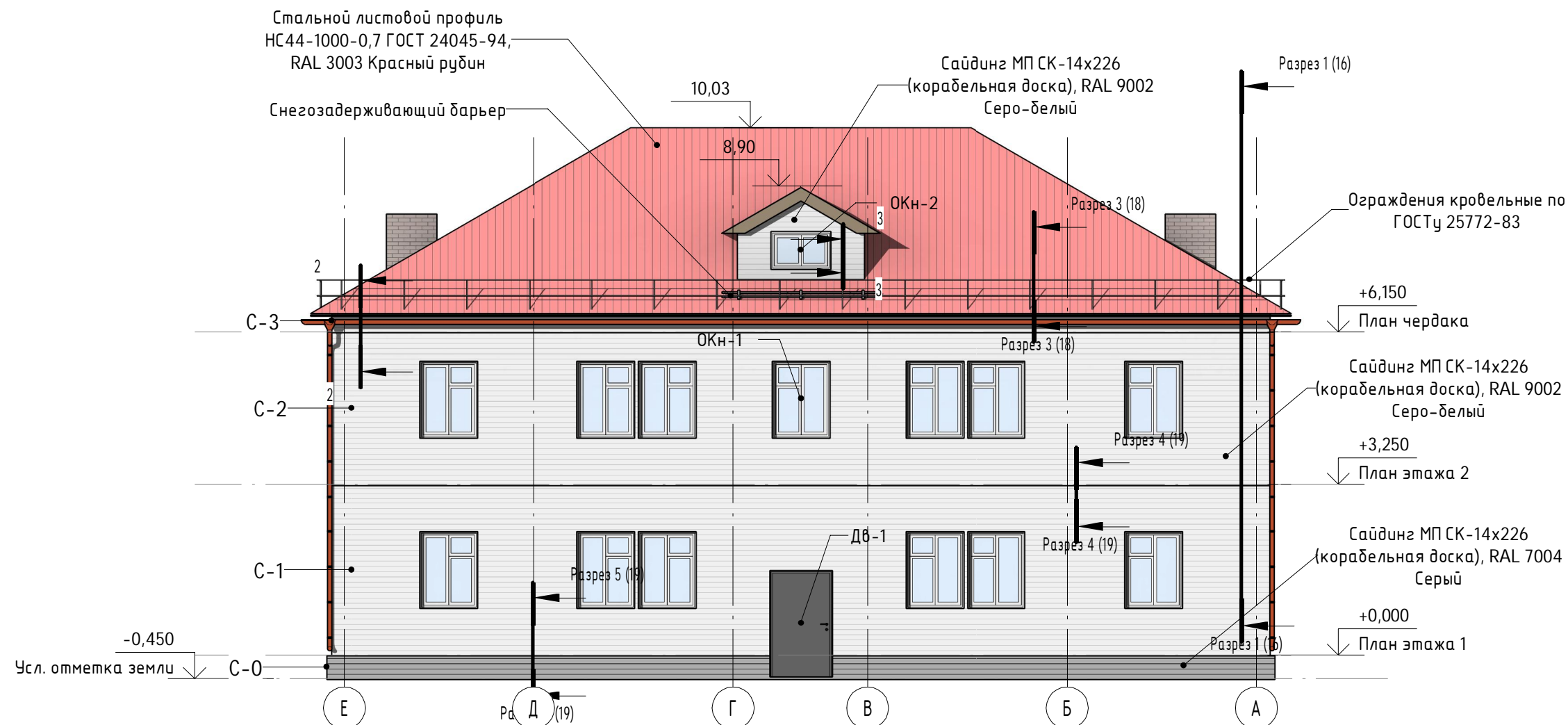
Главный фасад "А" (стадия  
ремонта)  
1 : 100



Согласовано					
Взам. инв. №					
Подп. и дата					
Инв. № подл.					

						61-СР/15 - АС		
						Капитальный ремонт общего имущества в многоквартирном доме, расположенным по адресу: Республика Карелия, Сегежский район, пгт Надвоицы, ул. Петрозаводская, д.12		
Изм.	Кол.уч	Лист	№ док.	Подпись	Дата	Архитектурно-строительные решения	Стадия	Лист
Разработал	Близнюк						Р	11
ГАП						Главный фасад (стадия ремонта)	ООО "САПР"	
ГИП	Дмитриев							
Проверил	Дмитриев							

Дворовой фасад "С" (стадия  
ремонта)  
1 : 100



Согласовано

Взам. инв. №

Подп. и дата

Инв. № подл.

61-СР/15 - АС

Капитальный ремонт общего имущества в многоквартирном доме, расположенным по адресу: Республика Карелия, Сегежский район, пгт Надвоицы, ул. Петрозаводская, д.12

Архитектурно-строительные решения

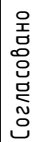
Дворовой фасад (стадия ремонта)

Стадия Лист Листов

Р 12

ООО "САПР"

1 : 100



						<b>61-СР/15 - АС</b>		
						Капитальный ремонт общего имущества в многоквартирном доме, расположенным по адресу: Республика Карелия, Сегежский район, пгт Надвоицы, ул. Петрозаводская, д.12		
Изм.	Кол.уч	Лист	№ док.	Подпись	Дата	Стадия	Лист	Листов
Разработал	Близнюк					Р	13	
ГАП								
ГИП	Дмитриев					ООО "САПР"		
Проверил	Дмитриев							
						Торцевой фасад "А" (стадия ремонта)		

1 : 100

Взам. инв. №Подн. у данаИнв. № подл.

Формат: А3А

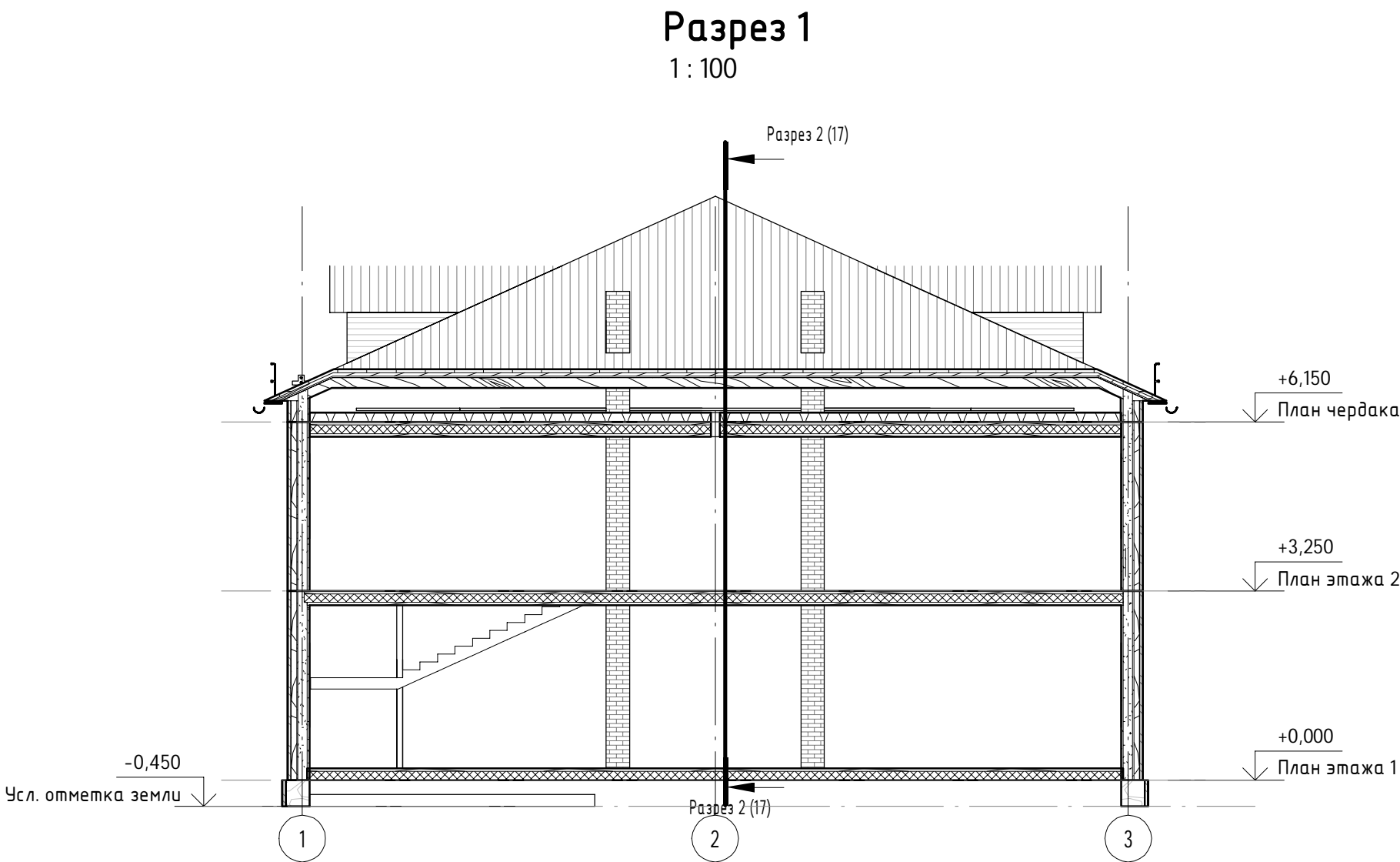
Согласовано				
	Инв. № подл.	Подп. и дата	Взам. инв. №	

Экспликация помещений		
Наименование	Площадь, м²	Кат. помещения
План этажа 1		
Жилая	10,98 м²	
Жилая	19,82 м²	
Подъезд	16,44 м²	
Жилая	19,82 м²	
Жилая	10,98 м²	
Кухня	4,32 м²	
С/У	2,68 м²	
С/У	2,68 м²	
Кухня	4,32 м²	
Жилая	10,98 м²	
Жилая	19,82 м²	
Прихожая	5,00 м²	
Прихожая	5,00 м²	
Жилая	19,82 м²	
Прихожая	5,00 м²	
Кухня	4,32 м²	
Кухня	4,32 м²	
С/У	2,68 м²	
Жилая	10,98 м²	
Прихожая	5,00 м²	
С/У	2,68 м²	
Жилая	13,09 м²	
Кор.	4,14 м²	
Кор.	4,14 м²	
Кор.	4,14 м²	
Тамбур	3,62 м²	
Кор.	4,14 м²	
План этажа 2		
Жилая	10,98 м²	
Подъезд	16,63 м²	
С/У	2,68 м²	
С/У	2,68 м²	

Экспликация помещений		
Наименование	Площадь, м²	Кат. помещения
С/У	2,68 м²	
Кор.	1,61 м²	
Жилая	13,09 м²	
С/У	2,68 м²	
Жилая	10,98 м²	
Кухня	4,32 м²	
Кор.	4,14 м²	
Прихожая	5,00 м²	
Жилая	19,82 м²	
Жилая	19,82 м²	
Прихожая	5,00 м²	
Кор.	4,14 м²	
Кухня	4,32 м²	
Жилая	10,98 м²	
Жилая	19,82 м²	
Прихожая	5,00 м²	
Кор.	4,14 м²	
Кухня	4,32 м²	
Жилая	10,98 м²	
Кухня	4,32 м²	
Кор.	4,14 м²	
Прихожая	5,00 м²	
Жилая	19,82 м²	
Кор.	1,55 м²	
Общий итог: 55	441,51 м²	

						61-СР/15 - АС			
						Капитальный ремонт общего имущества в многоквартирном доме, расположенным по адресу: Республика Карелия, Сегежский район, пгт Надвоицы, ул. Петрозаводская, д.12			
Изм.	Кол.уч	Лист	№док.	Подпись	Дата	Архитектурно-строительные решения	Стадия	Лист	Листов
Разработал	Близнюк						Р	15	
ГАП									
ГИП	Дмитриев					Экспликация помещений	ООО "САПР"		
Проверил	Дмитриев								

Согласовано					
Инв. № подл.	Подп. и дата		Взам. инв. №		



						61-СР/15 - АС		
						Капитальный ремонт общего имущества в многоквартирном доме, расположенным по адресу: Республика Карелия, Сегежский район, пгт Надвоицы, ул. Петрозаводская, д.12		
Изм.	Кол.уч	Лист	№ док.	Подпись	Дата	Архитектурно-строительные решения		
Разработал	Близнюк							
ГАП						Схема здания в разрезе №1		
ГИП	Дмитриев							
Проверил	Дмитриев					000 "САПР"		



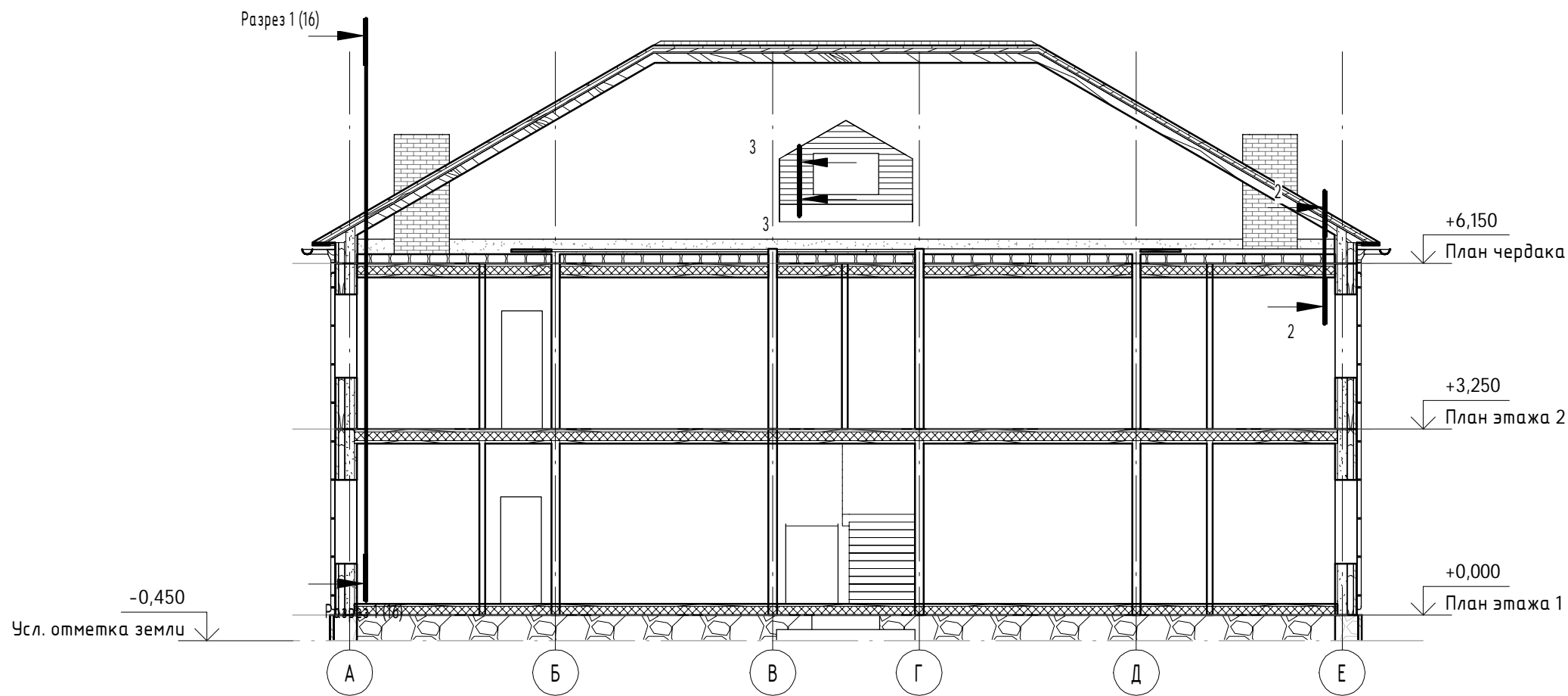
Согласовано

Взам. инв. №

Подп. и дата

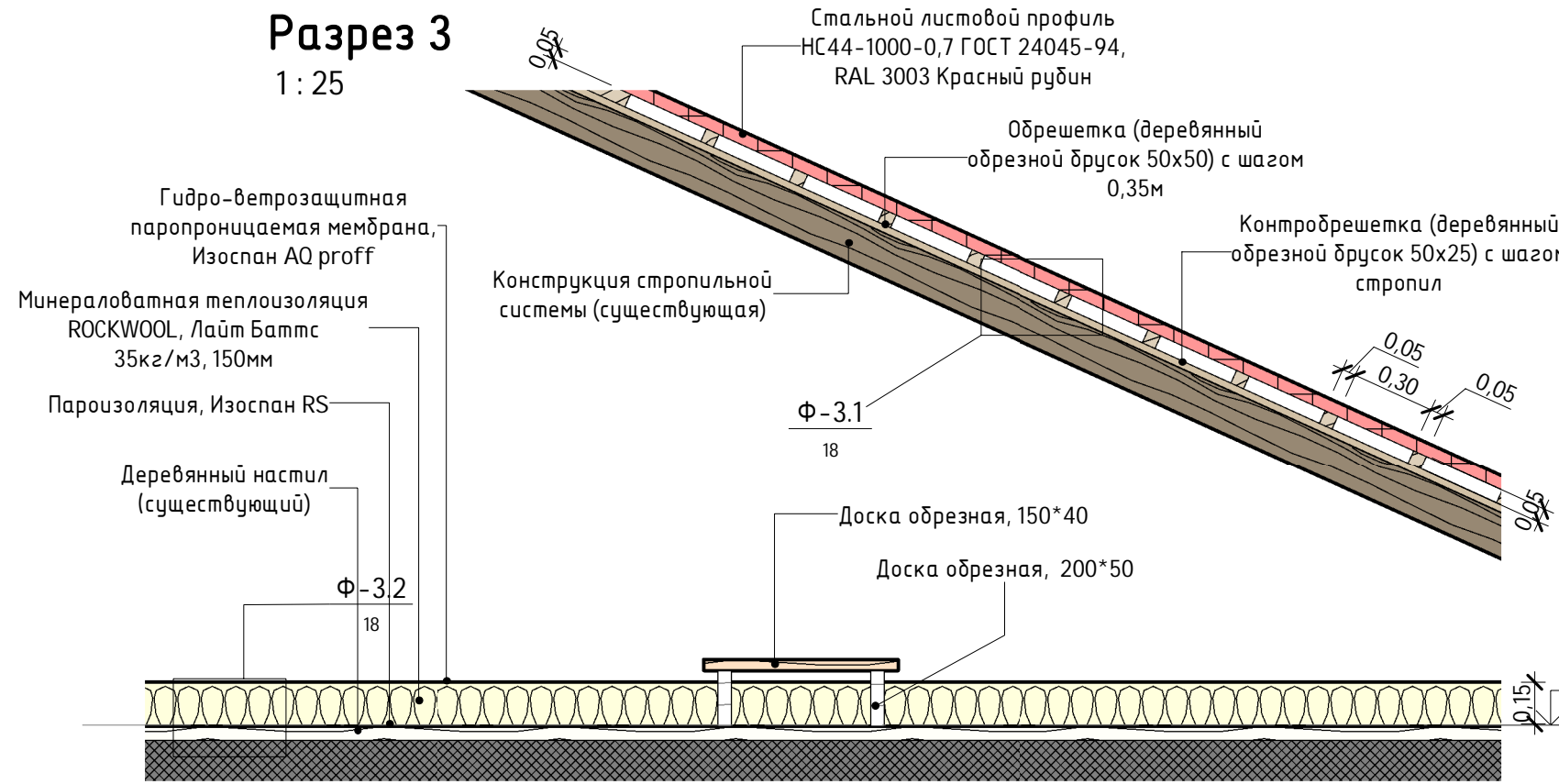
Инв. № подл.

Разрез 2  
1 : 100

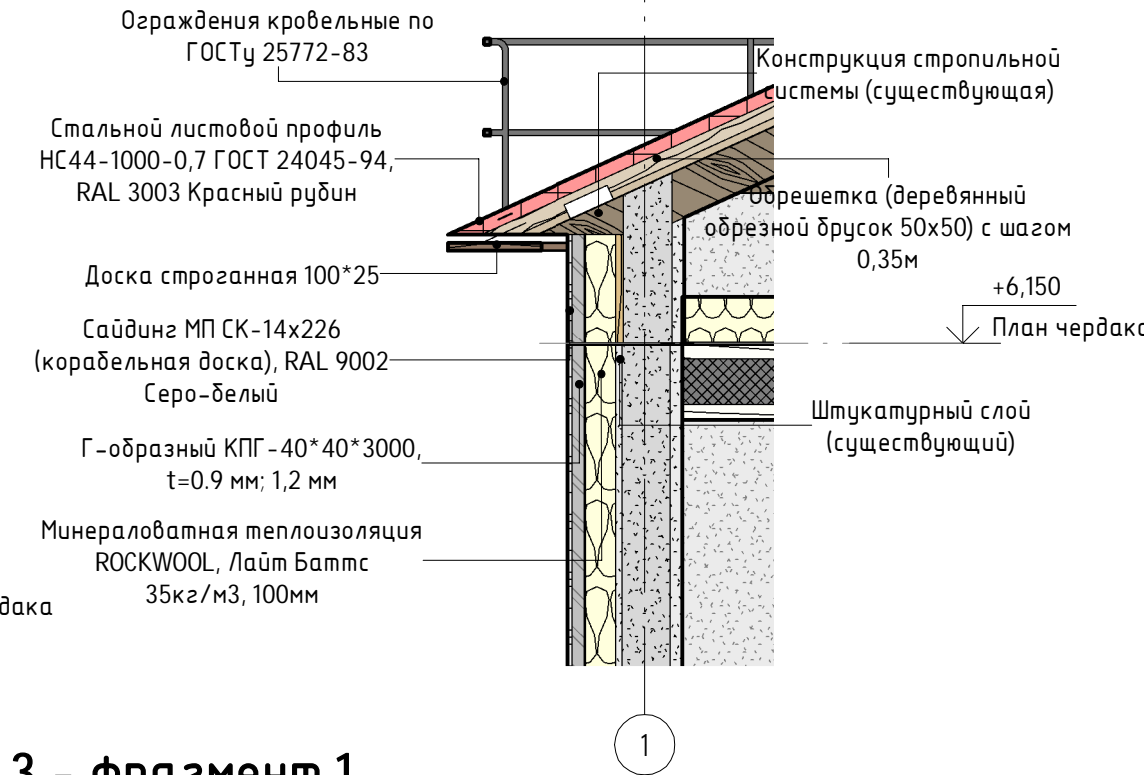


						61-СР/15 - АС			
						Капитальный ремонт общего имущества в многоквартирном доме, расположенным по адресу: Республика Карелия, Сегежский район, пгт Надвоицы, ул. Петрозаводская, д.12			
Изм.	Кол.уч	Лист	№ док.	Подпись	Дата	Архитектурно-строительные решения	Стадия	Лист	Листов
Разработал	Близнюк						Р	17	
ГАП						Схема здания в разрезе №2	ООО "САПР"		
ГИП	Дмитриев								
Проверил	Дмитриев								

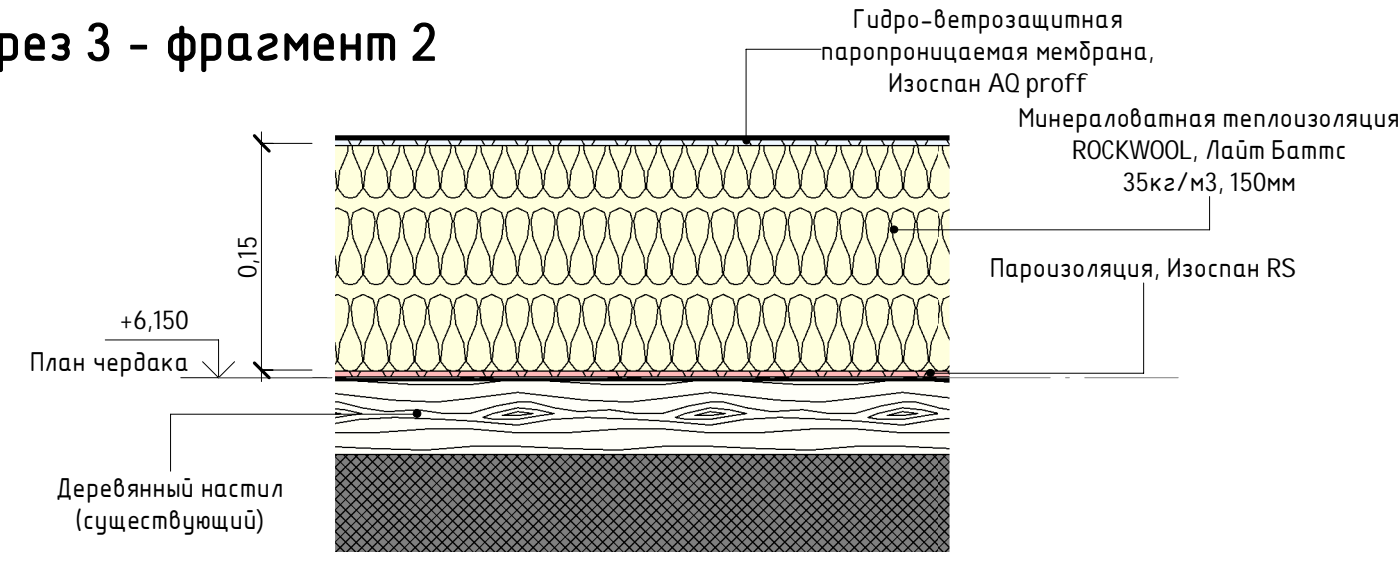
Разрез 3  
1 : 25



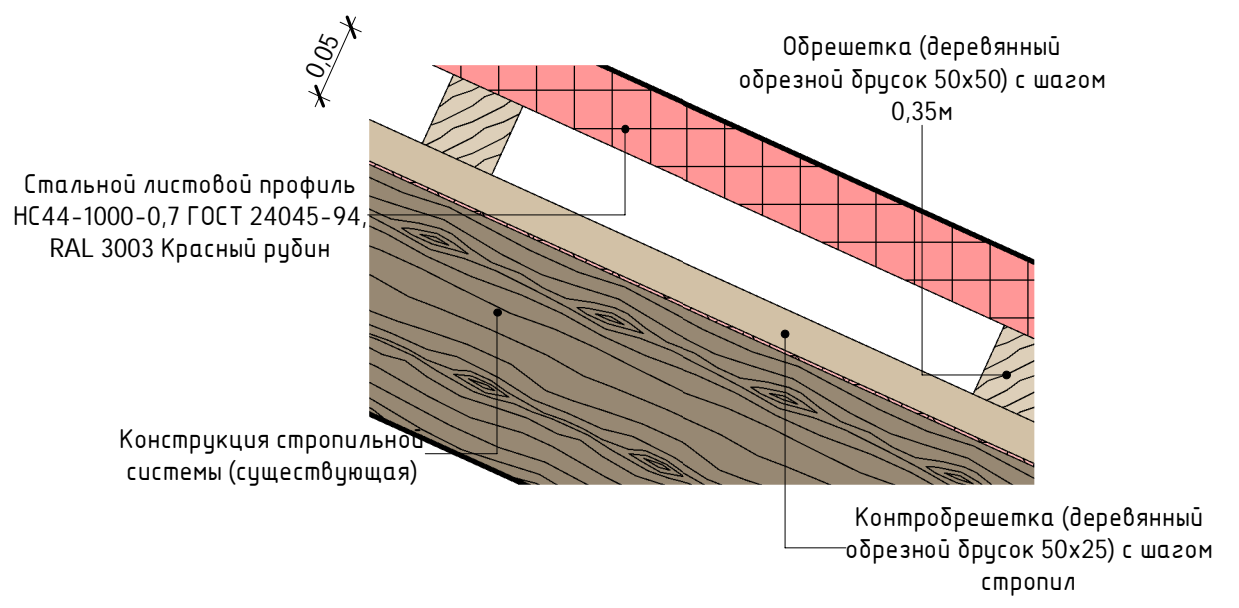
Разрез 6  
1 : 25



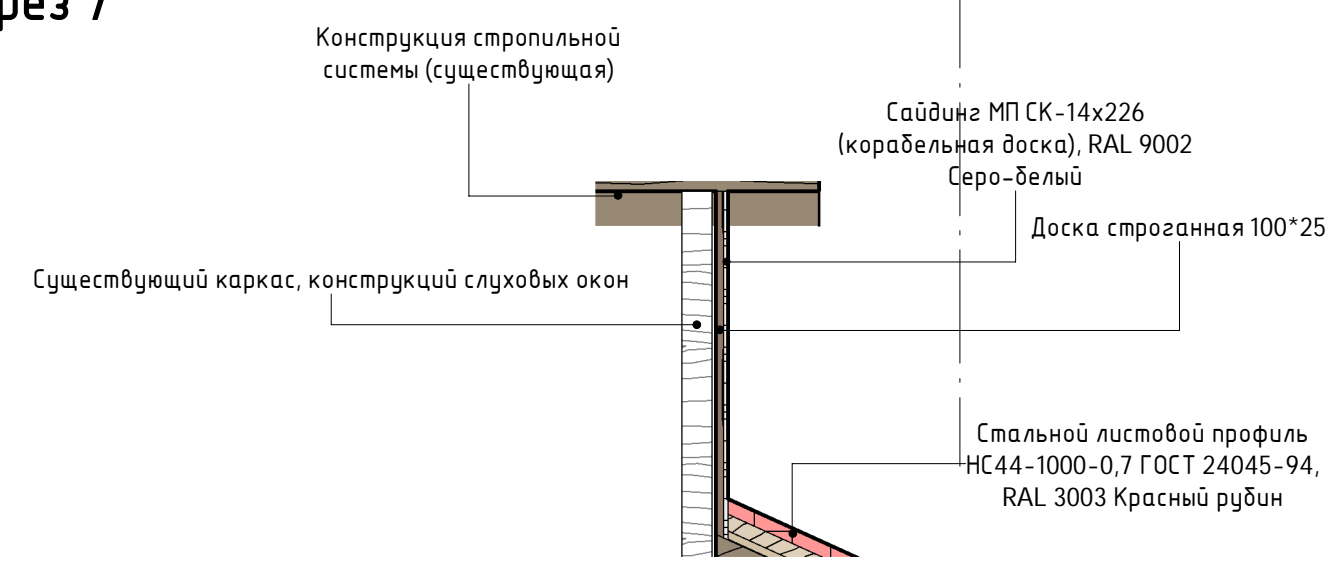
Разрез 3 - фрагмент 2  
1 : 5



Разрез 3 - фрагмент 1  
1 : 5



Разрез 7  
1 : 25

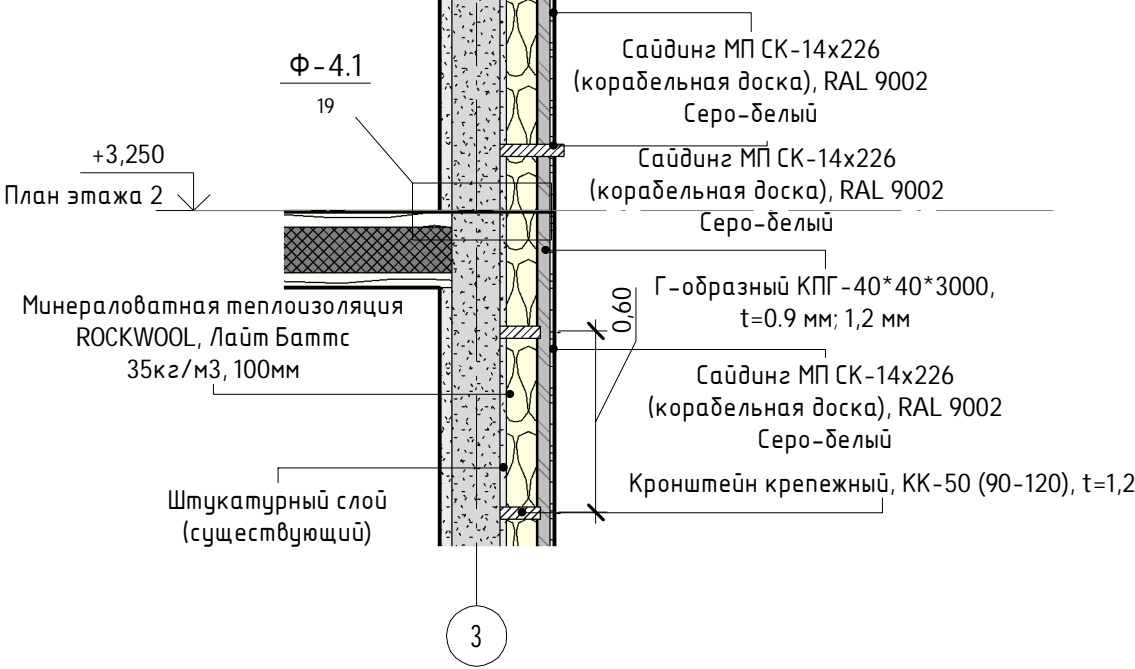


						61-СР/15 - АС		
						Капитальный ремонт общего имущества в многоквартирном доме, расположенным по адресу: Республика Карелия, Сегежский район, пгт Надвоицы, ул. Петрозаводская, д.12		
						Архитектурно-строительные решения		
						Схемы ремонта кровли и утепления перекрытия		
						ООО "САПР"		
						Формат: А3А		

Согласовано					
Взам. инв. №					
Подп. и дата					
Инв. № подл.					

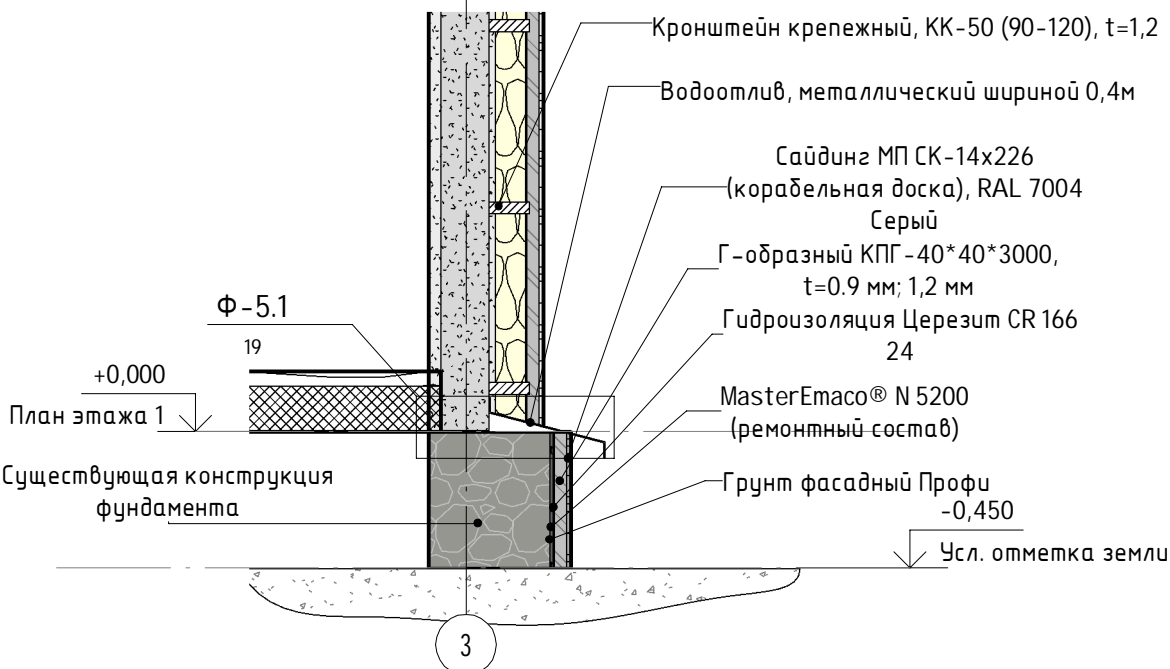
Разрез 4

1 : 25



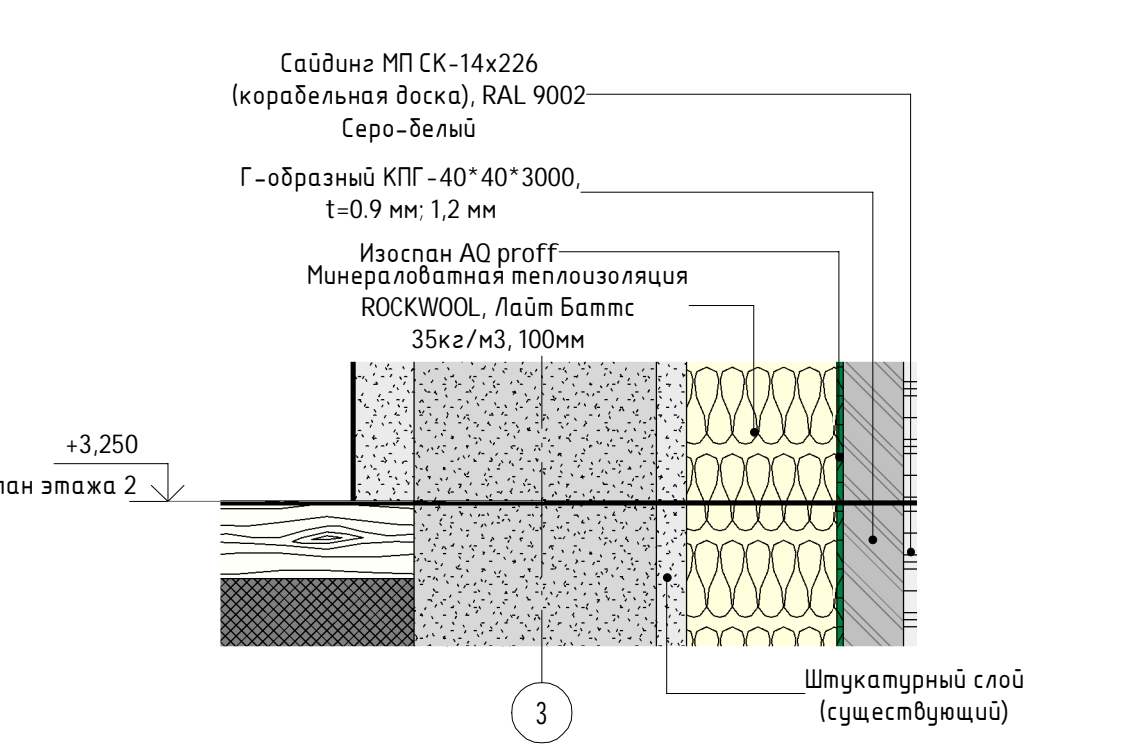
Разрез 5

1 : 25



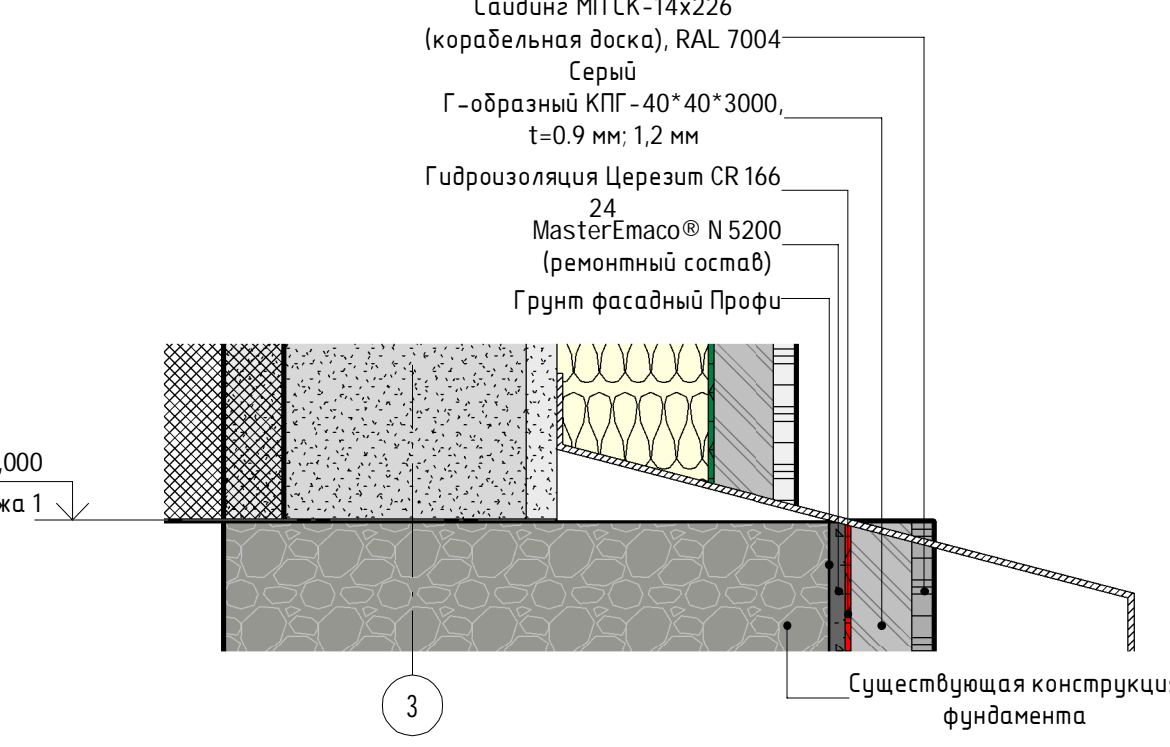
Разрез 4 - фрагмент 1

1 : 5



Разрез 5 - фрагмент 1

1 : 5



Согласовано

Взам. инв. №

Подп. и дата

Инв. № подл.

						61-СР/15 - АС		
						Капитальный ремонт общего имущества в многоквартирном доме, расположенным по адресу: Республика Карелия, Сегежский район, пгт Надвоицы, ул. Петрозаводская, д.12		
Изм.	Кол.уч	Лист	№ док.	Подпись	Дата	Архитектурно-строительные решения	Стадия	Лист
Разработал	Близнюк						Р	19
ГАП						Схемы ремонта фасадов и фундаментов	ООО "САПР"	
ГИП	Дмитриев							
Проверил	Дмитриев							

Согласовано			
Взам. инв. №			
Подп. и дата			
Инв. № подл.			

Спецификация крыш				
Марка	Площадь	Комментарии		
Основная крыша	308,72 м²			
Крыша слухового окна 1	11,08 м²			
Крыша слухового окна 2	11,08 м²			
Ведомость материалов обрешетки кровли				
Марка	Расчетный объем	Комментарии		
Крыша слухового окна 1				
Обрешетка (деревянный обрезной брусok 50х50) с шагом 0,35м	0,16 м³	Обязательная огне/био-защитная обработка. Крепление к стропилам, через саморезы или гвозди, соответствующих размеров к нагрузке.		
Крыша слухового окна 2				
Обрешетка (деревянный обрезной брусok 50х50) с шагом 0,35м	0,16 м³	Обязательная огне/био-защитная обработка. Крепление к стропилам, через саморезы или гвозди, соответствующих размеров к нагрузке.		
Основная крыша				
Обрешетка (деревянный обрезной брусok 50х50) с шагом 0,35м	4,93 м³	Обязательная огне/био-защитная обработка. Крепление к стропилам, через саморезы или гвозди, соответствующих размеров к нагрузке.		
Ведомость материалов контробрешетки кровли				
Марка	Расчетный объем	Комментарии		
Крыша слухового окна 1				
Контробрешетка (деревянный обрезной брусok 50х25) с шагом стропил	0,02 м³	Обязательная огне/био-защитная обработка. Крепление к стропилам, через саморезы или гвозди, соответствующих размеров к нагрузке.		
Крыша слухового окна 2				
Контробрешетка (деревянный обрезной брусok 50х25) с шагом стропил	0,02 м³	Обязательная огне/био-защитная обработка. Крепление к стропилам, через саморезы или гвозди, соответствующих размеров к нагрузке.		
Основная крыша				
Контробрешетка (деревянный обрезной брусok 50х25) с шагом стропил	0,72 м³	Обязательная огне/био-защитная обработка. Крепление к стропилам, через саморезы или гвозди, соответствующих размеров к нагрузке.		
Ведомость материалов ремонта крыш				
Описание конструкции	Общая площадь крыш	Полный объем стропильной системы крыши	Объем пиломатериалов ремонта крыш*	Описание работ по ремонту
Конструкция стропильной системы	304,72 м²	42,60 м³	0,85 м³	Восстановление конструкции стропильной системы: огне/био-защитная обработка, замена и усиление поврежденных участков (накладки, подкосы, стягивание узлов)
*расчетный параметр (техническое решение на основании обследования конструкции), принимается за 1/50 от полного объема стропильной системы)				
Ведомость ремонта свесов крыши				
Материал	Площадь	Объем	Комментарии	
Доска обрезная 150*25	20,74 м²	0,52 м³	Обязательная огне/био-защитная обработка, с последующей покраской. Крепление к стропилам, через саморезы или гвозди, соответствующих размеров к нагрузке.	

Ведомость кровельных материалов		
Материал	Площадь поверхности	Комментарии
Крыша слухового окна 1		
Стальной листовой профиль НС44-1000-0,7 ГОСТ 24045-94, RAL 3003 Красный рудин	11,08 м²	Закрепление листов кровельными саморезами, в нижнем гребне волны.
Крыша слухового окна 2		
Стальной листовой профиль НС44-1000-0,7 ГОСТ 24045-94, RAL 3003 Красный рудин	11,08 м²	Закрепление листов кровельными саморезами, в нижнем гребне волны.
Основная крыша		
Стальной листовой профиль НС44-1000-0,7 ГОСТ 24045-94, RAL 3003 Красный рудин	308,72 м²	Закрепление листов кровельными саморезами, в нижнем гребне волны.

Ведомость гидроизоляционных материалов кровли		
Материал	Площадь поверхности	Комментарии
Крыша слухового окна 1		
Гидро-ветрозащитная паропроницаемая мембрана, Изоспан AQ proff	8,93 м²	Перекрытие полотнищ по горизонтальным и вертикальным стыкам - не менее 0,15м. Стыки полотнищ проклеивать соединительной лентой.
Крыша слухового окна 2		
Гидро-ветрозащитная паропроницаемая мембрана, Изоспан AQ proff	8,93 м²	Перекрытие полотнищ по горизонтальным и вертикальным стыкам - не менее 0,15м. Стыки полотнищ проклеивать соединительной лентой.
Основная крыша		
Гидро-ветрозащитная паропроницаемая мембрана, Изоспан AQ proff	287,29 м²	Перекрытие полотнищ по горизонтальным и вертикальным стыкам - не менее 0,15м. Стыки полотнищ проклеивать соединительной лентой.

Спецификация ограждений		
Маркировка типоразмера	Описание	Длина
Ограждения кровельные по ГОСТу 25772-83	Ограждения кровельные, высотой не менее 0,6м	66,75

Спецификация снегоограждающих барьеров		
Марка	Описание	Длина
Снегозадерживающий барьер	Конструкция в соответствии с ГОСТ 23118-99	3,00

Спецификация водосточных желобов			
Описание	Длина, м.п.	Кол-во кронштейнов	Комментарии
Полукруглый водосточный желоб, система D125/100, холоднокатаная горячеоцинкованная сталь. Толщина слоя стали составляет 0,6 мм.	68,35	105	Комплектуется 4-мя водостоками в сборе с аксессуарами и кронштейнами, длиной по 6,5м

						61-CP/15 - AC	Лист
							20
Изм.	Кол.уч.	Лист	№ док.	Подпись	Дата		

Согласовано

Ведомость материалов утепления перекрытий									
Марка материала		Описание материала				Комментарии		Площадь утепления	
Минераловатная теплоизоляция ROCKWOOL, Лайт Баттс 35кг/м3, 150мм		Минераловатная теплоизоляция ROCKWOOL, Лайт Баттс 35кг/м3						227,20 м²	
Ведомость материалов паро/гидроизоляции перекрытий									
Марка материала		Описание материала				Комментарии		Площадь поверхностей	
Гидро-ветрозащитная паропроницаемая мембрана, Изоспан AQ proff		Перекрытие полотнищ по горизонтальным и вертикальным стыкам – не менее 0,15м. Стыки полотнищ проклеивать соединительной лентой.				Крепление по периметру наружных и внутренних стен при помощи металлических скоб (степлер), стыки полотнищ проклеивать соединительной лентой.		227,20 м²	
Пароизоляция, Изоспан RS		Перекрытие полотнищ по горизонтальным и вертикальным стыкам – не менее 0,15м. Стыки полотнищ проклеивать соединительной лентой.				Крепление по периметру наружных и внутренних стен при помощи металлических скоб (степлер), стыки полотнищ проклеивать соединительной лентой.		227,20 м²	
Ведомость материалов ремонта слуховых окон									
Марка материала		Описание материала				Комментарии		Площадь облицовки	
Стены слухового окна №1									
Доска строганная 100*25		Доска строганная 100*25 обработанная огне/био защитными составами				Обязательная огне/био-защитная обработка. Крепление к стропилам, через саморезы или гвозди, соответствующих размеров к нагрузке.		3,54 м²	
Стены слухового окна №2									
Доска строганная 100*25		Доска строганная 100*25 обработанная огне/био защитными составами				Обязательная огне/био-защитная обработка. Крепление к стропилам, через саморезы или гвозди, соответствующих размеров к нагрузке.		3,54 м²	
Ведомость материалов наружной отделки слуховых окон									
Марка материала		Описание материала				Комментарии		Площадь облицовки	
Стены слухового окна №1									
Са́йдинг МП СК-14х226 (корабельная доска), RAL 9002 Серо-белый		Облицовочные панели из металлического профилированного листа.				Ширина профиля габаритная 260 мм Ширина профиля полезная 226 мм Высота профиля 14 мм		3,55 м²	
Стены слухового окна №2									
Са́йдинг МП СК-14х226 (корабельная доска), RAL 9002 Серо-белый		Облицовочные панели из металлического профилированного листа.				Ширина профиля габаритная 260 мм Ширина профиля полезная 226 мм Высота профиля 14 мм		3,55 м²	
Ведомость материалов ходовых мостиков чердачных перекрытий									
Материал настила		Площадь настил	Объем матери ала настила	Кол-во лаг, м.п. (доска обрезная 200*50)	Комментарии				
Доска обрезная, 150*40		33,05 м²	1,32 м³	103,88	Сборка конструкции при помощи самореев или гвоздей.				
						61-CP/15 - AC		Лист	
								21	
Изм. Кол.уч. Лист № док. Подпись Дата									

					Ведомость материалов наружной отделки фасадов и цоколей																		
					Марка материала				Описание материала				Комментарии				Площадь облицовки						
	Стены слухового окна №1																						
	Са́йдинг МП СК-14х226 (корабельная доска), RAL 9002 Серо-белый				Облицовочные панели из металлического профилированного листа.				Ширина профиля габаритная 260 мм Ширина профиля полезная 226 мм Высота профиля 14 мм				3,55 м²										
	Стены слухового окна №2																						
	Са́йдинг МП СК-14х226 (корабельная доска), RAL 9002 Серо-белый				Облицовочные панели из металлического профилированного листа.				Ширина профиля габаритная 260 мм Ширина профиля полезная 226 мм Высота профиля 14 мм				3,55 м²										
	Фасады стен																						
	Са́йдинг МП СК-14х226 (корабельная доска), RAL 9002 Серо-белый				Облицовочные панели из металлического профилированного листа.				Ширина профиля габаритная 260 мм Ширина профиля полезная 226 мм Высота профиля 14 мм				348,89 м²										
	Фасады цоколя																						
	Са́йдинг МП СК-14х226 (корабельная доска), RAL 7004 Серый				Облицовочные панели из металлического профилированного листа.				Ширина профиля габаритная 260 мм Ширина профиля полезная 226 мм Высота профиля 14 мм				28,32 м²										
					Ведомость материалов наружного утепления фасадов																		
					Марка материала				Описание материала				Комментарии				Площадь утепления						
	Фасады стен																						
	Минераловатная теплоизоляция ROCKWOOL, Лайт Баттс 35кг/м3, 100мм				Минераловатная теплоизоляция ROCKWOOL, Лайт Баттс 35кг/м3								348,72 м²										
					Ведомость материалов наружной гидроизоляции фасадов																		
					Марка материала				Описание материала				Комментарии				Площадь гидроизоляции						
	Фасады стен																						
	Изоспан AQ proff				Гидро-ветрозащитная мембрана				Полотнища мембраны располагаются горизонтально, снизу вверх, внахлест, с перекрытием по горизонтальным и вертикальным стыкам не менее 10 см и закрепляются на каркасе строительным степлером или иным способом.				347,38 м²										
					Ведомость материалов наружного ремонта фундаментов																		
					Марка материала				Описание материала				Комментарии				Площадь поверхностей						
	MasterEmaco® N 5200 (ремонтный состав)				Универсальная, фиброармированная, быстросхватывающаяся сухая смесь тиксотропного типа.				Толщина слоя нанесения от 3 до 100 мм.				28,32 м²										
	Гидроизоляция Церезит CR 166 24				Двухкомпонентная обмазочная гидроизоляция на основе цемента и полимеров.				Расход: ~ 3-5 кг/м2 при толщине 2-3 мм. Температура применения: от +5 до +30°C				28,32 м²										
	Грунт фасадный Профи				Грунтовка по минеральным поверхностям (бетонные основы, цементные штукатурки, глиняный кирпич).				Расход 1л на 5-12 м				28,32 м²										
	Согласовано																						
	Инв. № подл.	Взам. инв. №	Подп. и дата	Спецификация элементов заполнения оконных проемов (с размерами проема)										Спецификация элементов заполнения дверных проемов									
				Марка	Размеры проема, мм		Кол-во	Прим.	Поз.	Наименование	Примерна я высота	Примерн ая ширина	Кол-во	Примечание									
					Высота	Ширина																	
				ОКн-1	1,40	1,04	1	Демонтаж/монтаж. Перед заказом изделия уточнить размеры проема.	Дв-1	ДСН ЛН 2100-900	2,00	1,15	1	Демонтаж/монтаж двери. Перед заказом изделий, уточнить размеры по месту.									
				ОКн-2	0,66	1,08	1	Демонтаж/монтаж. Перед заказом изделия уточнить размеры проема.															
				ОКн-3	0,66	1,08	1	Демонтаж/монтаж. Перед заказом изделия уточнить размеры проема.															

						61-CP/15 - AC	Лист
							22
Изм.	Кол.уч.	Лист	№ док.	Подпись	Дата		